

SPÉCIALISTE EN
AÉROGRAPHES
& **COMPRESSEURS**

iwata

2026

TARIFS PUBLICS CONSEILLÉS



TARIFS SUSCEPTIBLES D'ÉVOLUER EN COURS D'ANNÉE



Medea





iwataMedea

ANEST IWATA-MEDEA, Inc.

Depuis 1982, nous n'avons qu'un seul objectif : créer une expérience exceptionnelle pour les créateurs et les artisans inspirés du monde entier. Pour ce faire, nous développons et imaginons les meilleurs produits créatifs, notamment les aéroglyphes et compresseurs d'aéroglyphie Iwata, les produits Artool, Createx Colors et Medea.

Nous garantissons ensuite avec un service et une assistance de premier ordre.

Lisez la suite pour découvrir les produits qui nous passionnent.

Laissez place à votre imaginaire !

iwata



Medea

Anest Iwata-Medea, Inc. is the global headquarters for Iwata consumer products and is part of the Anest Iwata Group of companies.



#myiwata

PASSAGE PRODUIT FIN

Les aéroglyphes gravités offrent un passage produit très fin et facile à nettoyer.

CORPS ANTI-CORROSION

Nettoyage facilité grâce à son corps chromé nickelé.

GÂCHETTE

Prise en main parfaite.

PIÈCES DÉTACHÉES EN NICKEL

Les pièces détachées ont une longue durée de vie et sont plus résistantes à la corrosion.

AIGUILLE EN INOX

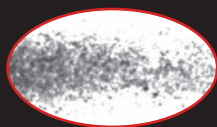
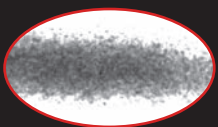
La longue et fine aiguille en acier inoxydable offre une pulvérisation parfaite. L'embout extrêmement fin assure des traits de peinture sublimes.

BUSES EN INOX

Chaque buse est fabriquée avec une précision extrême. Elles sont testées une par une pour s'assurer d'un contrôle irréprochable et d'une atomisation parfaite. Les buses en Inox ont une longue durée de vie et sont résistantes à la corrosion.

TYPES de jets

Différents types de jet peuvent être créés en changeant uniquement le chapeau de buse et en modifiant la pression d'air. Une large gamme d'effet de pulvérisation peut être créée de la plus fine à la plus épaisse.



1 AÉROGRAPHES

PRÉCONISATIONS	Tableau de préconisations.....	2
	Préconisations.....	3
CUSTOM MICRON 2 series	CM-C2 Plus, CM-C2, CM-B2, TAKUMI.....	5
	Pièces détachées	19
HI LINE series	HP-BH, HP-CH.....	7
	Pièces détachées.....	20
HIGH PERFORMANCE PLUS series	HP-BP, HP-CP, HP-SBP, HP-BCP	9
	Pièces détachées.....	21
ECLIPSE series	HP-BS, TAKUMI, HP-CS, HP-BCS, HP-G3, HP-G5	11
	Pièces détachées.....	22 - 23
REVOLUTION series	HP-BR, HP-CR, HP-SAR, HP-BCR.....	13
	Pièces détachées	24
	HP-TR0, HP-TR1, HP-TR2	13
	Pièces détachées	25
NEO series	HP-CN, HP-BCN	14
	Pièces détachées	27
NEO TRIGGER series	HP-TRN1, HP-TRN2.....	15
	Pièces détachées	28
PISTOLETS manuel	HP-G3-G8.....	17
	LPH-80	17
	Pièces détachées.....	26

2 COMPRESSEURS & ACCESSOIRES

Compresseurs pour Aérographes	30 - 32
Accessoires pour Aérographes.....	32 - 35
Kit Aérographes	36







3 PRODUITS SUPPRIMÉS

Pièces détachées anciens modèles	
Révolution Mini Line	38
CUSTOM MICRON modèles CM-C Plus, CM-C, CM-B, CM-SB	39
KUSTOM	40 - 43

4 AUTRES

Tuto Nettoyage	44 - 47
CGV 2026	48-50
Contacts	51

Tableau de préconisations

		Pour qui ?				Quel trait ?				Quel godet ?		
	MODÈLE	BUSE	Débutant	Habitué	Pro	Extra Fin	Fin	Moyen	Grand	Petit	Moyen	Grand
Voir p.5  Custom Micron <i>Ultimate Precision for the Elite Professional</i> Idéal pour une précision extrême et les tout petits détails	CUSTOM CM-C2 PLUS	0.23		●	●	●	●				● (gravité)	
	CUSTOM CM-C2	0.23		●	●	●	●				● (gravité)	
	CUSTOM CM-B2	0.23		●	●	●	●			● (gravité)		
	CUSTOM TAKUMI	0.23		●	●	●	●				● (gravité côté)	
Voir p.7  Hi-Line <i>Hi-Control of Hi-Precision Work</i> iwata Série équipée de la valve MAC, qui permet de créer des effets de pointillés	HI LINE HP-BH	0.2		●	●		●	●		● (gravité)		
	HI-LINE HP-CH	0.3		●	●		●	●			● (gravité)	
Voir p.9  High Performance plus <i>High-Precision, High-Detail Work</i> Basé sur la série HI-LINE, elle offre une très bonne pulvérisation. Ne possède pas la valve MAC.	HI-PERF. PLUS HP-BP	0.2		●	●		●	●		● (gravité)		
	HI-PERF. PLUS HP-CP	0.3		●	●		●	●			● (gravité)	
	HI-PERF. PLUS HP-SBP	0.2		●	●		●	●		● (gravité côté)	● (gravité côté)	● (gravité côté)
	HI-PERF. PLUS HP-BCP	0.3		●	●		●	●				● (suction)
Voir p.11  iwata Eclipse Série polyvalente qui convient au produit pulvérisable épais	ECLIPSE HP-BS	0.35	●	●	●			●	●	● (gravité)		
	ECLIPSE TAKUMI	0.35		●	●			●	●	● (gravité côté)	● (gravité côté)	
	ECLIPSE HP-CS	0.35	●	●	●			●	●		● (gravité)	
	ECLIPSE HP-BCS	0.5	●	●	●			●	●			● (suction)
Voir p.12  iwata Revolution <i>Quality, Performance and Value</i> Idéal pour l'application générale, couverture à faible pression d'air	REVOLUTION HP-BR	0.3	●	●				●	●	● (gravité)		
	REVOLUTION HP-CR	0.5	●	●				●	●		● (gravité)	
	REVOLUTION HP-SAR	0.5	●	●				●	●			● (suction)
	REVOLUTION HP-BCR	0.5	●	●				●	●			● (suction)
	REVOLUTION HP-TR0	0.2	●	●			●	●			● (gravité côté)	
	REVOLUTION HP-TR1	0.3	●	●				●	●		● (gravité côté)	
	REVOLUTION HP-TR2	0.5	●	●				●	●			● (gravité côté)
Voir p.14  neo for iwata Idéal pour les débutants, couverture à faible pression d'air	NEO HP-CN	0.35	●	●				●	●	● (gravité)	● (gravité)	
	NEO HP-BCN	0.5	●	●				●	●			● (suction)
	NEO HP-TRN1 (avec manche)	0.35	●	●	●			●	●	● (gravité)	● (gravité)	
	NEO HP-TRN2 (avec manche)	0.5	●	●	●			●	●		● (gravité côté)	● (gravité côté)

Comment choisir son godet ?

**Godet gravité :**

- Facile à démonter et à nettoyer (certains modèles sont détachables)
- Évite les pertes de peinture
- Permet d'utiliser des matériaux plus épais

Idéal pour les projets nécessitant de la précision et du détail.

Déconseillé pour les grandes surfaces

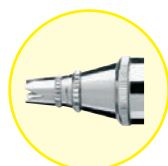
**Godet gravité latéral :**

- Permet une meilleure visibilité
- Possibilité de changer le côté du godet
- Godet détachable qui permet un nettoyage plus facile

**Godet Succion:**

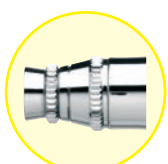
- Possibilité de préparer à l'avance plusieurs godets amovibles avec les peintures : permet un switch rapide entre 2 couleurs
- Pour les projets nécessitant beaucoup de peinture
- Plusieurs tailles de godets disponibles pour s'adapter à chaque utilisation

Comment choisir sa buse ?



0.2 mm et en dessous : idéal pour les petites surfaces et les projets nécessitant beaucoup de détail et de traits fins.

Domaines d'applications : onglerie, modelisme, alimentaire...



0.4 mm et au dessus : idéal pour les plus grosses surfaces et grosses pièces. Nécessite un débit d'air plus important.

Domaines d'applications : Carrosserie, modelisme, tanning....

À NOTER : NOS AÉROGRAPHES NE SONT PAS SOUMIS AUX NORMES CE

BUSE	0.2mm	0.3mm/0.4mm	0.5mm
PRESSION EN BAR	1 à 1.8	1.5 à 2.2	1.5 à 2.5
TYPE DE PRODUIT	Encre	Encre	Encre
	Createx	Createx	Createx
	Aquarelle	Aquarelle	Aquarelle
	Gouache	Gouache	Gouache
	Colorant Alimentaire	Colorant Alimentaire	Colorant Alimentaire
		Acrylique	Acrylique
		Peinture naturelle	Peinture naturelle
		Huile	Huile
			Autres...
SURFACE À PEINDRE	20 x 20 cm	50 x 50 cm	80 x 80 cm



PRÉCISION ABSOLUE

Les utilisateurs expérimentés d'aérographes qui exigent une précision absolue choisissent les aérographes de la série Custom Micron d'Iwata pour sa pulvérisation de détails extrêmes. Ce qui rend notre collection Custom Micron spécial, c'est que chaque système de tête est adapté et réglé à la main pour répondre aux exigences rigoureuses d'Iwata pour une atomisation supérieure.



Custom Micron
AIRBRUSH SERIES

QUI PEINT AVEC LA GAMME CUSTOM MICRON?

Pour les créateurs qui....

Peignent avec des détails et sur une échelle allant de fin à extrême

Utilisent un matériel de pulvérisation fin

Ont des compétences de haut niveau en matière d'aérogaphie et savent comment entretenir les aérographes.

Gamme Custom Micron



Pour les puristes et les professionnels qui exigent un contrôle très précis pour une pulvérisation tout en détail, la gamme Custom Micron a été créée pour être le "best of the best", testée et ajustée par les meilleurs techniciens aérogaphes du monde.

Procédés d'usinage spéciaux ainsi que montage minutieux à la main des pièces participent à créer un aérographe avec une magnifique atomisation et un incroyable contrôle. Avec sa tête détachable, ces aérogaphes permettent d'obtenir toute une gamme d'effets: pointillés très fins à de grosses textures et bien plus encore.



- Réglage souple du levier
- Réglage de l'aiguille
- Joint d'aiguille PTFE

Valve MAC : permet un contrôle encore plus perfectionné du débit d'air

CUSTOM MICRON CM-C2 PLUS

€HT

Code: ICM4502 Ø 0.23 € 545

Code: ICM4518 Ø 0.18 € 545

• Type:	Gravité
• Ø Buse:	0.23 ou 0.18 mm
• Capacité godet:	7 ml
• Caractéristiques:	Double Action



Applications: Illustration, Art fin, Retouche photo, Modelisme, Figurines, Taxidermie, Tuning, Sculpture sur bois



- Réglage souple du levier
- Réglage de l'aiguille
- Chapeau d'air "couronne"

CUSTOM MICRON CM-C2

€HT

Code: ICM4002 Ø 0.23 € 452

• Type:	Gravité
• Ø Buse:	0.23 mm
• Capacité godet:	7 ml
• Caractéristiques:	Double Action



Applications: Illustration, Retouche photo, Modelisme, Figurines, Trains, Taxidermie, Sculpture sur bois



- Réglage souple du levier
- Réglage de l'aiguille
- Chapeau d'air "couronne"

CUSTOM MICRON CM-B2

€HT

Code: ICM2002 Ø 0.18 € 452

Code: ICM2023 Ø 0.23 € 452

• Type:	Gravité
• Ø Buse:	0.18 ou 0.23 mm
• Capacité godet:	1.5 ml
• Caractéristiques:	Double Action



Applications: Illustration, Art fin, Retouche photo, Figurines, Sculpture sur bois



- Réglage souple du levier
- Réglage de l'aiguille
- Chapeau d'air "couronne"
- Godet positionnable à droite ou à gauche

CUSTOM MICRON TAKUMI

€HT

Code: ICM350T Ø 0.18 € 510

• Type:	Godet latéral
• Ø Buse:	0.18 mm
• Capacité godet:	7 ml
• Caractéristiques:	Double Action



Applications: Illustration, Art fin, Retouche photo, Modelisme, Figurines, Taxidermie, Tuning, Sculpture sur bois



CONTROLE TOTAL

Offrant un contrôle total pour la pulvérisation de détails fins à moyens, les aérogaphes Hi-Line et High Performance Plus Series d'Iwata sont conçus autour de la légendaire série HP d'Iwata qui a établi le nom d'Iwata dans la communauté créative il y a plus de 50 ans. Les aérogaphes de la série Hi-Line sont dotés d'une valve de micro-contrôle de l'air (MAC) qui permet un contrôle progressif du flux d'air. Grâce à la valve MAC, vous pouvez facilement restreindre le flux d'air pour créer des effets de pointillés.



Hi-Line
AIRBRUSH SERIES

**High
Performance PLUS**
AIRBRUSH SERIES



HP-BH



HP-CH



HP-TH



HP-B PLUS



HP-SB PLUS



HP-C PLUS



HP-BC1 PLUS

QUI PEINT AVEC LA GAMME HI-LINE?

Pour les créateurs qui....

Peignent avec un niveau de détail et d'échelle fin à moyen
Ont des compétences de niveau débutant à élevé en matière d'aérogaphie
sont des peintres amateurs ou professionnels



Grâce au contrôle d'air directement possible à la buse avec le **Micro Air Control (MAC)** d'Iwata, la gamme HI Line est destinée aux artistes qui ont besoin d'un contrôle extrême de la pulvérisation.

La gamme HI Line a été conçue avec le joint d'aiguille en PTFE, un réglage pré-définissable et un outil de serrage manuel pour l'aiguille.



- Réglage souple du levier
- Réglage de l'aiguille
- Réglage externe de l'aiguille
- Valve d'air MAC

HI-LINE HP-BH

€HT

Code: H2100

Ø 0.20

€ 330

• Type:	Gravité
• Ø Buse:	0.20 mm
• Capacité godet:	1.5 ml
• Type:	Double Action



Applications: Illustration, Art fin, Retouche photo, Nail art, Tanning, Figurines, Sculpture sur bois



- Réglage souple du levier
- Réglage de l'aiguille
- Réglage externe de l'aiguille
- Valve d'air MAC

HI-LINE HP-CH

€HT

Code: H4100

Ø 0.30

€ 330

• Type:	Gravité
• Ø Buse:	0.30 mm
• Capacité godet:	7 ml
• Caractéristiques:	Double Action



Applications: Illustration, Art fin, Body art, Tanning, Trains, Figurines, Tuning, Sculpture sur bois



- Valve MAC (Micron air pressure control)
- Gâchette de pistolet
- Chapeau pour jet plat et rond
- Joint d'aiguille en PTFE

KUSTOM TH HP-TH

€HT

Type gâchette - Jet plat et rond

Code: H5200

Ø 0.50

€ 455

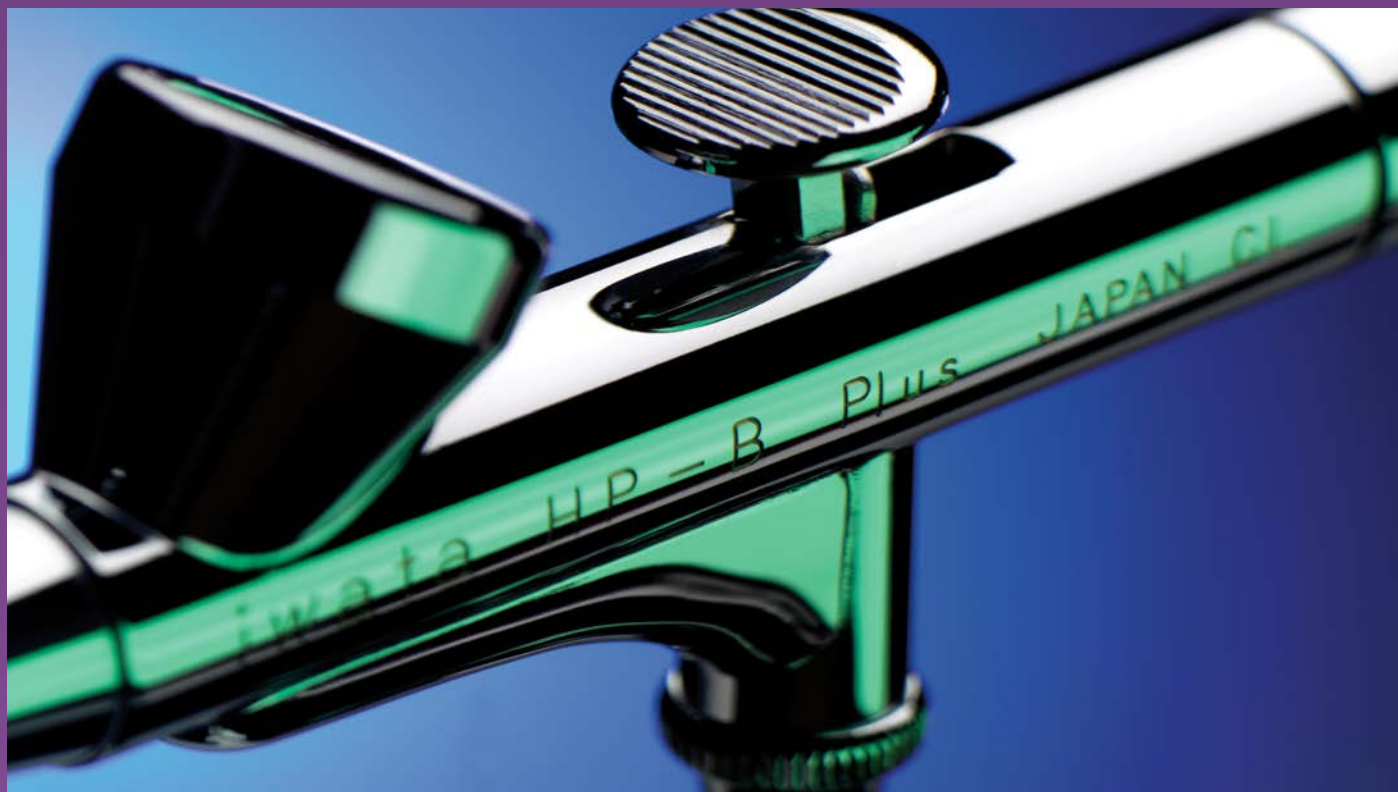
• Type:	Gravité
• Ø Buse:	0.50 mm
• Capacité godet:	14 ml
• Caractéristiques:	Double Action



Applications: Céramique, Tanning, Train, Artisanat, Loisir, Voiture de courses, Modelisme, Body art, Tanning, Trains, Figurines, Tuning

High Performance PLUS

AIRBRUSH SERIES



CONTROLE TOTAL

Offrant un contrôle total pour la pulvérisation de détails fins à moyens, les aérogaphes Hi-Line et High Performance Plus Series d'Iwata sont conçus autour de la légendaire série HP d'Iwata qui a établi le nom d'Iwata dans la communauté créative il y a plus de 50 ans.



Gamme High-Performance Plus



- Réglage souple du levier
- Réglage de l'aiguille
- Réglage externe de l'aiguille



- Réglage souple du levier
- Réglage de l'aiguille
- Réglage externe de l'aiguille



- Réglage souple du levier
- Réglage de l'aiguille
- Réglage externe de l'aiguille

Options de godets :

- godet gravité décalé 7.0 ml : I0704
- godet gravité 15 ml : I0706
- godet succion 30 ml : I4501S



- Réglage souple du levier
- Réglage de l'aiguille
- Réglage externe de l'aiguille

Voir p.37 pour plus de modèles de godets

Référence reconnue par les professionnels, la populaire gamme High Performance a gagné ses lettres de noblesse grâce à ses fonctionnalités inspirées: joint d'aiguille en PTFE et outil de serrage manuel pour l'aiguille.

HIGH-PERFORMANCE PLUS HP-BP

€HT

Code: H2001 Ø 0.20 **€ 248**

- Type: Gravité
- Ø Buse: 0.20 mm
- Godet: 1.5 ml
- Caractéristique: Double Action



Applications: Illustration, Retouche photo, Nail art, Figurines, Sculpture sur bois

HIGH-PERFORMANCE PLUS HP-CP

€HT

Code: H4001 Ø 0.30 **€ 248**

- Type: Gravité
- Ø Buse: 0.30 mm
- Godet: 7 ml
- Caractéristique: Double Action



Applications: Illustration, Art fin, Retouche photo, Cosmétiques, Figurines, Sculpture sur bois

HIGH-PERFORMANCE PLUS HP-SBP

€HT

Code: H3001 Ø 0.20 **€ 308**

- Type: Godet côté
- Ø Buse: 0.20 mm
- Godet: 3.5 ml
- Caractéristique: Double Action



Applications: Textile, Art fin, Loisirs, Artisanat, Sculpture sur bois, Tuning, Taxidermie

HIGH-PERFORMANCE PLUS HP-BCP

€HT

Code: H5001 Ø 0.30 **€ 308**

- Type: Succion
- Ø Buse: 0.30 mm
- Godet: 20 ml
- Caractéristique: Double Action



Applications: Illustration, Art fin, Trains, Figurines, Artisanat, Sculpture sur bois, Tuning, Taxidermie



POLYVALENCE

Les aéroglyphes Iwata Eclipse, uniques et polyvalents, à haut débit, sont conçus pour pulvériser facilement des produits pulvérisables plus lourds, d'une ligne fine contrôlée à une large pulvérisation contrôlée. La série Eclipse est donc très polyvalente et convient à presque tous les projets. La buse à compression de l'Eclipse est facile à nettoyer et à assembler. Très populaire, la série Eclipse est "le nec plus ultra" en matière de polyvalence.



Eclipse
AIRBRUSH SERIES



HP-CS



HP-BS



HP-SBS



HP-BCS

QUI PEINT AVEC LA GAMME ECLIPSE?

Pour les créateurs qui....

Pulvérisent avec un niveau de détail et d'échelle allant de fin à large. Veulent une buse facile à insérer.

Ont des connaissances de niveau débutant à élevé en aéroglyphie.

Utilisent des matériaux de pulvérisation de viscosité fine à épaisse ou nacré.

Souhaitent pulvériser différents types d'objets à l'aide d'un seul aéroglyph.

Gamme Eclipse

iwata
Eclipse

Ultimate Versatility, Reliability and Performance

Multi-usages, les aérogaphes ECLIPSE, couvrent un large panel d'utilisation. Couramment utilisés pour pulvériser des peintures pré-mélangées ou plus épaisses, ces aérogaphes sont bien adaptés à des utilisations exigeantes grâce à un contrôle précis du jet de taille moyenne à grande. La gamme Eclipse a établi une nouvelle référence d'excellence pour un aérographe tout usage.



- Poignée ouverte
- Réglage souple du levier

ECLIPSE HP-BS

€HT

Code: ECL2500

Ø 0.35

€ 175

• Type:	Gravité
• Ø Buse:	0.35 mm
• Godet:	1.5 ml
• Caractéristique:	Double Action



Applications: Etudiant, Body art, Artisanat, Loisir, Tuning



- Poignée ouverte
- Réglage souple du levier

ECLIPSE TAKUMI

€HT

Code: ECL350T

Ø 0.35

€ 226

• Type:	Godet latéral
• Ø Buse:	0.35 mm
• Godet:	7 ml
• Caractéristique:	Double Action



Applications: Etudiant, Body art, Artisanat, Loisir, Tuning



- Poignée ouverte
- Réglage souple du levier

ECLIPSE HP-CS

€HT

Code: ECL4500

Ø 0.35

€ 175

• Type:	Gravité
• Ø Buse:	0.35 mm
• Godet:	7 ml
• Caractéristique:	Double Action



Applications: Céramique, Art fin, Etudiant, Body art, Cosmétique, Artisanat, Loisir, Trains, Peintre d'enseignes, Voiture de courses, Taxidermie



- Poignée ouverte
- Réglage souple du levier
- Joint o-ring résistant au solvant

ECLIPSE HP-BCS

€HT

Code: ECL2000

Ø 0.50

€ 175

• Type:	Succion
• Ø Buse:	0.5 mm
• Godet:	60 ml
• Caractéristique:	Double Action



Applications: Fresques, Céramique, Art fin, Etudiant, Textile, Body art, Tanning, Artisanat, Loisir, Peintre d'enseignes, Tuning, Avions, Voiture de courses



PULVÉRISATION SANS EFFORT

Les aéroglyphes Iwata Revolution Series et NEO for Iwata Series offrent une pulvérisation douce et sans effort et une atomisation de qualité à faible pression d'air. Une atomisation fine est obtenue en utilisant les plus petits compresseurs d'air, ce qui fait de ces aéroglyphes un choix simple pour les applications de pulvérisation moyennes et pour toute personne souhaitant s'initier à l'aéroglyphie pour la première fois.



Revolution
AIRBRUSH SERIES

neo
for iwata
AIRBRUSH SERIES



HP-BR



HP-CR



HP-BCR



HP-SAR



HP-TR1



HP-TR2



CN



BCN



TRN1



TRN2

QUI PEINT AVEC LA GAMME REVOLUTION / NEO / KUSTOM?

Pour les créateurs qui....

Vaporisent une zone de détail et de couverture de moyenne portée.

Veulent une bonne atomisation à faible pression d'air.

Ont des compétences de niveau débutant à élevé en aéroglyphie et souhaitent disposer d'un grand nombre de possibilités.

Gamme Revolution

iwata
Revolution

Quality, Performance and Value



- Remplaçable par joint PTFE
- Gâchette solide et ergonomique
- Réglage souple du levier



- Réglage souple du levier
- Chapeau d'air "couronne"



- Remplaçable par joint PTFE
- Gâchette solide et ergonomique
- Réglage souple du levier



- Remplaçable par joint PTFE
- Gâchette solide et ergonomique
- Réglage souple du levier



Créer pour les utilisateurs tous niveaux, la gamme REVOLUTION est le haut de gamme de l'aérographe à bon prix. Alliant technologie et performance, ces aérographes surpassent tous les autres de même catégorie de prix sur le marché.

REVOLUTION HP-BR

€HT

Code: R2500

Ø 0.30

€ 122

- Type: Gravité
- Ø Buse: 0.30 mm
- Godet: 1.8 ml
- Caractéristique: Double Action



Applications: Etudiant, Body art, Artisanat, Loisir, Tuning

REVOLUTION HP-CR / HP-CR3

€HT

Code: R4503 (HP-CR3)

0.3 mm

€ 137

Code: R4500

0.5 mm

€ 122

- Type: Gravité
- Ø Buse: 0.50 ou 0.30 mm
- Capacité godet: 7 ml
- Caractéristiques: Double Action



Applications: Beaux-art, Etudiant, Nail art, Cosmétique, Body art, Artisanat, Loisir, Modelisme, Figurines, Trains, Voiture de courses

REVOLUTION HP-SAR

€HT

Code: R1000

Ø 0.50

€ 122

- Type: Succion
- Ø Buse: 0.50 mm
- Godet: 30 ml
- Caractéristique: Simple Action



Applications: Céramique, Etudiant, Tanning, Artisanat, Loisir, Modelisme, Trains, Voiture de courses, Taxidermie

REVOLUTION HP-BCR

€HT

Code: R2000

Ø 0.50

€ 122

- Type: Succion
- Ø Buse: 0.50 mm
- Godet: 30 ml
- Caractéristique: Double Action



Applications: Fresque, Etudiant, Beaux-art, Body Art, Tanning, Textile, Artisanat, Loisir, Avion, Voiture de course, Diorama, Modelisme

REVOLUTION HP-TR0 & HP-TR1

€HT

Code: R5000

HP-TR1

Ø 0.30

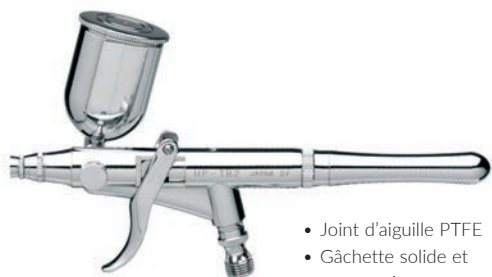
€ 262

- Type: Gravité côté
- Ø Buse (HP-TR0): 0.20 mm
- Ø Buse (HP-TR1): 0.30 mm
- Godet: 7 ml
- Caractéristique: Double Action



Applications: Etudiant, Cosmétique, Body art, Trains, Artisanat, Loisir, Modelisme, Voiture de courses, Taxidermie

Gamme Revolution



- Joint d'aiguille PTFE
- Gâchette solide et ergonomique
- Réglage souple du levier

iwata
Revolution

Quality, Performance and Value

REVOLUTION HP-TR2

€HT

Code: R5500

Ø 0.50

€ 262

- Type: _____ Gravité côté
- Ø Buse: _____ 0.5 mm
- Godet: _____ 15 ml
- Caractéristique: _____ Double Action



Applications: Céramique, Etudiant, Tanning, Train, Artisanat, Loisir, Voiture de courses, Modelisme, Tuning



Accessoire Gamme Revolution

MANCHE AÉROGRAPHE

Le manche Iwata Custom Grip, avec sa poignée ergonomique, texturée et antidérapante, améliore le contrôle de l'aérographe. A utiliser avec les aérographes Iwata HP-TH, HP-TR1 et HP-TR2.

CODE	DESCRIPTION	€HT
K200	MANCHE TH/TR	34

Gamme Neo

neo
for iwata

LE MEILLEUR AÉROGRAPHE POUR LES DÉBUTANTS !

Le NEO est vraiment abordable, tout en offrant une superbe atomisation. Cette gamme est préconisée pour les débutants par tous les grands utilisateurs du monde de l'aérogaphie.



- Inclus les godets interchangeables 7ml ou 3ml avec entonnoir ce qui permet un nettoyage facile et un flux de peinture efficace.

NEO HP-CN

€HT

Equippé d'une buse de 0,35mm haute performance pour les petits détails, et pour une largeur de jet moyenne.

Code: N4500

Ø 0.35

€ 105

- Type: _____ Gravité
- Ø Buse: _____ 0.35 mm
- Godet interchangeables: _____ godet 7 ml - 3 ml
- Caractéristique: _____ Double Action



Applications: Débutant, Body art, Cosmétique, Artisanat, Loisir, Trains, Voiture de courses, Taxidermie



- Inclus 1 godet Big Mouth Bottle. (Aussi compatible avec d'autres tailles de godet).

NEO HP-BCN

€HT

Equippé d'une buse de 0.5mm haute performance pour les applications générales, avec peinture assez épaisse, pour des jets plus larges.

Code: N2000

Ø 0.50

€ 105

• Type:	Succion
• Ø Buse:	0.50 mm
• Godet:	30 ml
• Caractéristique:	Double Action



Applications: Débutant, Céramique, Tanning, Train, Artisanat, Loisir, Voiture de courses, Modelisme, Tunning

Gamme Neo Trigger

neo
for iwata



Régler la course de l'aiguille à l'aide de la molette



Ce n'est pas un aérographe à gâchette ordinaire !

La gamme NEO incluant ces nouveaux modèles NEO à gâchette sont conçus pour fonctionner avec de faibles pressions. Les avantages: fonctionnent avec de faibles pression d'air, contrôle et atomisation très précis.

NEO HP-TRN1

€HT

Préférée pour des travaux de petites à moyennes tailles avec petite quantité de peinture, cet aérographe gravité fonctionne parfaitement à des basses pressions, ce qui permet de créer des détails intéressants et surprenants.

Code: N5500

Ø 0.35

€ 203

• Type:	Gravité
• Ø Buse:	0.35 mm
• Godet interchangeable:	7 ml - 3 ml
• Caractéristique:	Double Action



Applications: Débutant, Body art, Cosmétique, Artisanat, Loisir, Trains, Voiture de courses, Taxidermie

NEO HP-TRN2

€HT

Adapté à des travaux de tailles moyenne à larges avec besoin plus important de débit de peinture, cet aérographe à godet gravité côté est idéal.

Code: N5000

Ø 0.50

€ 203

• Type:	Gravité décalé
• Ø Buse:	0.50 mm
• Godet interchangeable:	6 ml - 15 ml - 30 ml Iwata Big Mouth Bottles
• Caractéristique:	Double Action



Applications: Débutant, Céramique, Tanning, Train, Artisanat, Loisir, Voiture de courses, Modelisme, Tunning



FINITION COMPLÈTE

Lorsque vos projets d'aérogaphie nécessitent une plus grande couverture, les pistolets aérogaphes de la série G et les pistolets de pulvérisation Anest Iwata offrent une gamme complète pour répondre à vos besoins.

La série G pulvérise avec la fine atomisation et la pression d'air d'un aérographe. Les pistolets de pulvérisation ANEST IWATA offrent eux, une atomisation supérieure pour une finition fiable et cohérente.



iwata
by ANEST IWATA
G-SERIES

**ANEST
IWATA**

QUI PEINT AVEC LA GAMME G-SERIES?

Pour les créateurs qui...

Vaporisent des zones de couverture larges à extra larges.

Veulent obtenir des finitions lisses sur de grandes surfaces.

Sont amateurs ou professionnels et ont des compétences de niveau débutant à élevé en matière de pulvérisation.



- Passage produit Inox
- Réglage de l'aiguille
- Réglage pression d'air
- Réglage de jet
- Valve d'air Cartridge
- Chapeau jet rond

Iwata IS 925 DE*



ECLIPSE HP-G3 & HP-G5

€HT

Pour petites réparations, Muraux, Tanning et Hobby

Code: ECL9100 Ø 0.30 € 445

Code: ECL9200 Ø 0.50 € 445

• Type:	Gravité
• Ø Buse (G3):	0.30 mm
• Ø Buse (G5):	0.50 mm
• Godet (G3):	130 ml
• Godet (G5):	220 ml
• Caractéristique:	Double Action

*Fonctionne parfaitement avec le nouveau compresseur Iwata IS 925 DE (page 35)



Godets interchangeables de 70 et 250ml

LPH-80

Pour petites réparations, Muraux, Tanning et Hobby

€ 440

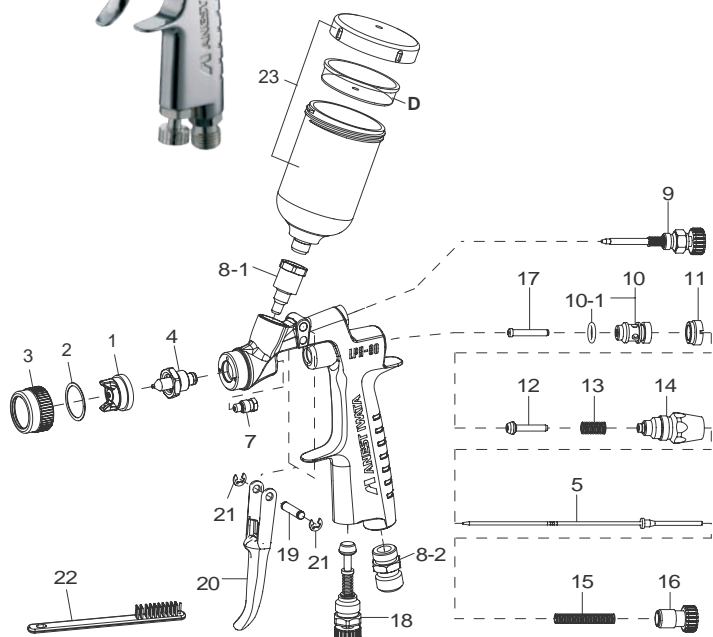
Code: 131807071 Ø 0.40

Code: 131807171 Ø 0.60

Code: 131807471 Ø 0.80

Code: 131807271 Ø 1.00

Code: 131807371 Ø 1.20



PIÈCES DÉTACHÉES ET ACCESSOIRES

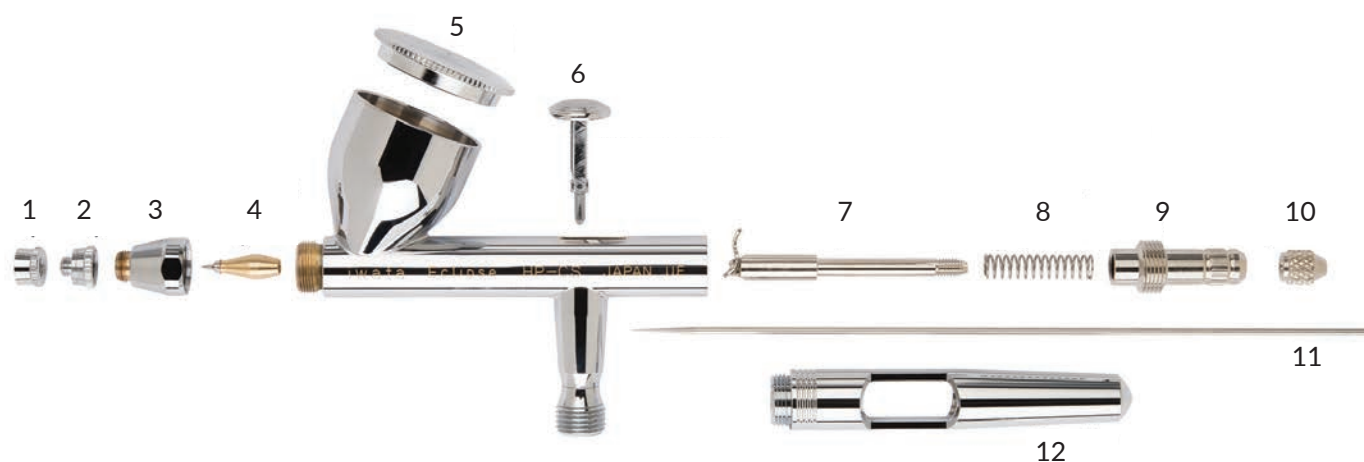
REP.	CODE	DÉSIGNATION	€	
2	03558600	JOINT DE CHAPEAU	7,60	C1
3	93559601	BAGUE DE CHAPEAU	24,90	IC
7	73940893	PRESSE ÉTOUPE (1 x 3 pcs)	83,20	C1
8-1	93753530	RACCORD PRODUIT INOX F1/8" BSP	60,00	C1
8-2	03660300	RACCORD AIR M1/4	17,30	E
9	93748530	RÉGLAGE FORME JET	56,00	C1
11	03011880	VIS DE BLOCAGE	14,20	C1
14	03936880	GUIDE RÉGLAGE PRODUIT	50,00	C1
15	73015880	RESSORT D'AIGUILLE (1 x 5 pcs)	46,00	C1
16	93754530	BOUTON PRODUIT	12,00	C1
17	93006881	APPUI DE CLAPET D'AIR	17,50	C1
18	93845531	RÉGLAGE D'AIR	72,00	C1
20	03162890	GÂCHETTE	16,40	C1
21	03912030	CIRCLIPS AXE GÂCHETTE (1 x 2 pcs)	7,70	IC

23	13678980	GODET 70ml M1/8"	24,00	C1
A	VPE250	GODET 250ml M1/8" (avec antigoutte)	20,70	C1
23	13000230	GODET NOIR SPÉCIAL UV 70ml	37,00	C
-	IW26480	RACCORD GODET JETABLE 3M (PPS)	53,00	C



COMPOSANTS & PIÈCES DÉTACHÉES

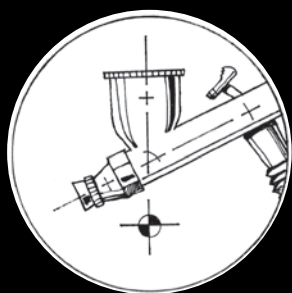
Un aérographe n'est authentiquement Iwata que s'il contient des pièces de rechange authentiques Iwata. Vous trouverez ci-dessous un récapitulatif des pièces détachées qui composent nos aérogaphes avec le détail de chacune d'entre elles.



LEGENDE:

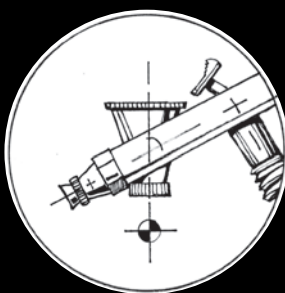
- | | |
|-----------------------|--|
| 1. Chapeau d'aiguille | 7. Guide d'aiguille avec levier auxiliaire |
| 2. Chapeau de buse | 8. Ressort d'aiguille |
| 3. Chapeau | 9. Guide d'aiguille |
| 4. Buse | 10. Écrou de serrage de l'aiguille |
| 5. Couvercle | 11. Aiguille |
| 6. Levier principal | 12. Poignée |

TYPES D'ALIMENTATION



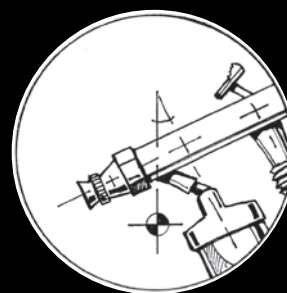
GRAVITÉ

Notre style d'alimentation le plus populaire qui utilise très peu de peinture pour fonctionner



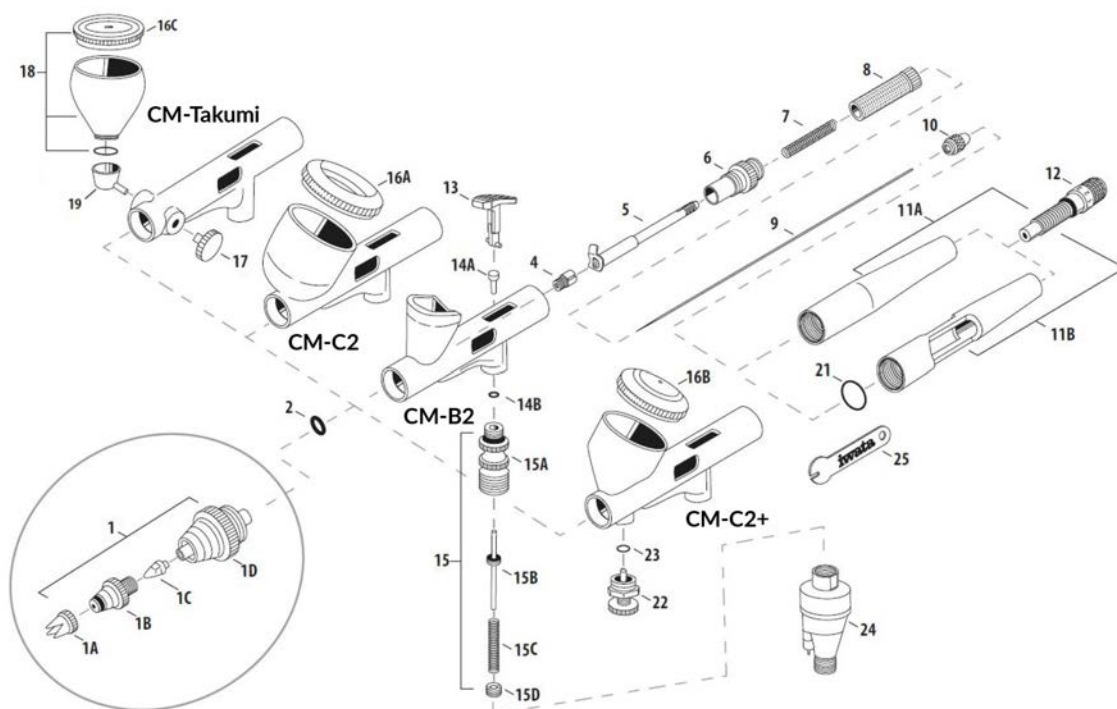
ALIMENTATION SUR LE CÔTÉ

Permet une meilleure visibilité en utilisant différents Godets



ALIMENTATION SUCCION

Utilisation avec plusieurs godets et de plus grands volumes de produit à pulvériser



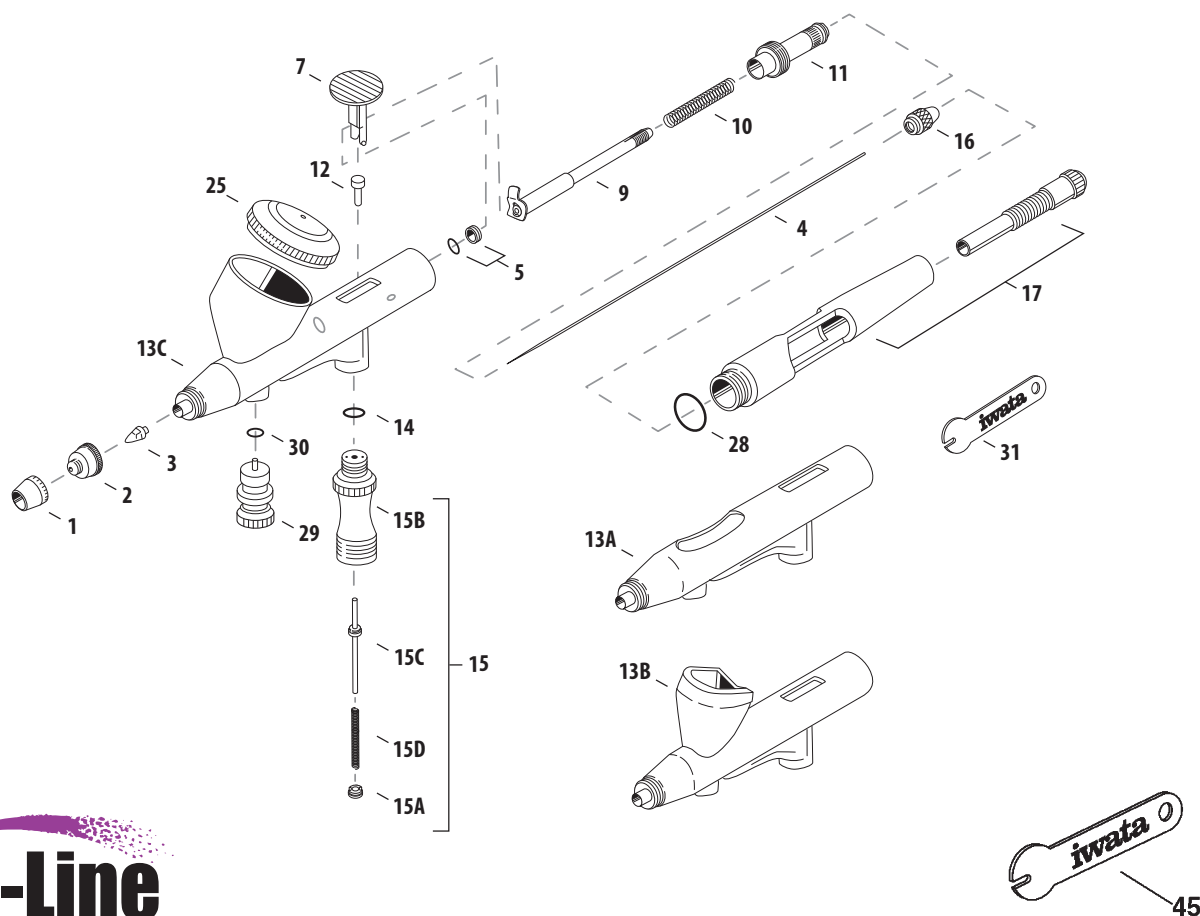
Custom Micron

Absolute Precision for the Elite Professional

CODE	DÉSIGNATION	MODÈLE	REP.	€HT	
I5351	TÊTE COMPLÈTE DE PULVÉRISATION 0.18 MM	HP-CM B/SB	1	210,00	C
I5352	TÊTE COMPLÈTE DE PULVÉRISATION 0.23 MM	HP-CM C/CP	1	210,00	C
I5351D	CHAPEAU D'AIGUILLE	HP-CM B/C/SB/CP	1A	26,30	C
I5351C	CHAPEAU DE BUSE	HP-CM B/SB	1B	51,00	C
I5352C	CHAPEAU DE BUSE 0.23 MM	HP-CM C/CP	1B	51,00	C
I5351B	BUSE 0.18 MM	HP-CM B/SB	1C	76,00	C
I5352B	BUSE 0.23 MM	HP-CM C/CP	1C	76,00	C
I5351A	SUPPORT DE BUSE	HP-CM B/C/SB/CP	1D	137,00	C
I5802	O RING	HP-CM B/C/SB/CP	2	16,80	C
-	CORPS	Tous modèles	3 A-B-C-D		
I5902	JOINT D'AIGUILLE (PTFE)	HP-CM CP	4	26,30	C
I1157	GUIDE AIGUILLE	Tous modèles	5	16,80	C
I5903	GUIDE RESSORT	Tous modèles	6	25,80	C
I5701	RESSORT D'AIGUILLE	HP-CM B/C/SB/CP	7	12,60	C
I5751	AJUSTEUR RESSORT AIGUILLE	Tous modèles	8	s/dde	C
I5404	AIGUILLE 0.18 MM	HP-CM B/SB	9	33,00	C
I5402	AIGUILLE 0.23 MM	HP-CM C	9	33,00	C
I5403	AIGUILLE 0.23 MM	HP-CM CP	9	33,00	C
I5406	AIGUILLE 0.18 MM	TAKUMI	9	24,10	C
I5601	VIS DE BLOCAGE D'AIGUILLE	HP-CM B/C/SB/CP	10	12,60	C
I5854	ARRIÈRE CORPS COMPLET	HP-CM CP	11A	51,00	C

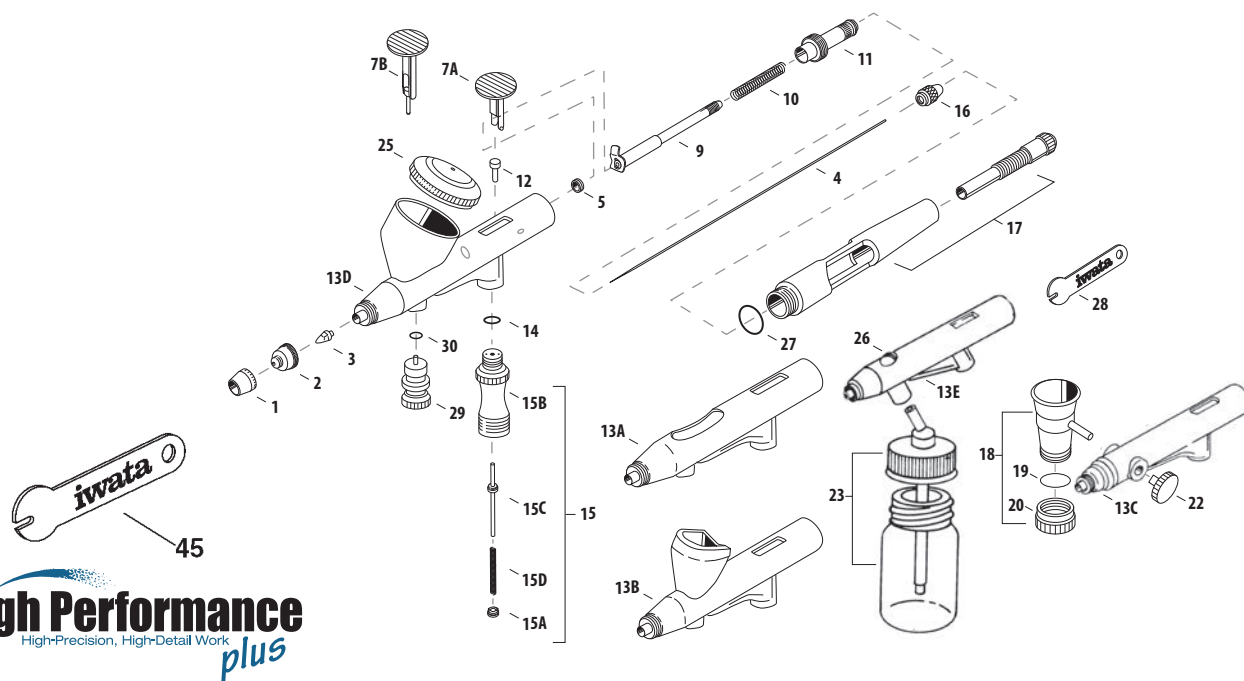
CODE	DÉSIGNATION	MODÈLE	REP.	€HT	
I5855	ARRIÈRE CORPS SEUL	HP-CM B/C/SB	11B	51,00	C
I5861	BOUTON POUSSOIR	HP-CM B/C/SB/CP	12	76,00	C
I5454	BOUTON POUSSOIR	HP-CM B/C/SB/CP	13	45,00	C
I5001	PISTON DE CLAPET	HP-CM B/C/SB/CP	14A	12,60	C
I5801	O RING (2 PCS.)	HP-CM B/C/SB/CP	14B	12,60	C
I5101	VALVE D'AIR	HP-CM B/C/SB/CP	15	74,00	C
I5104	RESSORT VALVE D'AIR	HP-CM B/C/SB/CP	15C	12,60	C
I6181	COUVERCLE GODET	HP-CM CP	16B	16,80	C
I0452	BOUCHE TROU LATÉRAL	HP-CM SB	17	8,40	C
I0710	GODET CÔTÉ COMPLET	TAKUMI	18	41,40	C
I0700	ADAPTATEUR GODET CÔTÉ	TAKUMI	19	16,40	C
N0702	GODET SEUL	TAKUMI	20	32,40	C
N0713	JOINT GODET CÔTÉ	TAKUMI	20A	10,50	C
I6051	JOINT O RING CORPS (O RING)	HP-CM CP	21	8,40	C
I1901	VALVE DE RÉGLAGE D'AIR	HP-CM CP	22	26,30	C
I1902	O RING	HP-CM CP	23	8,40	C
I1651	CLÉ	HP-CM B/C/SB/CP	45	8,40	C
I1603	RACCORD RAPIDE (QD & ADAPTOR)	HP-CM B/C/SB/CP	opt.	22,10	C
I1604	RACCORD	HP-CM B/C/SB/CP	opt.	10,50	C
J003	ADAPTEUR À TUYAU PAASCHE	HP-CM B/C/SB/CP	opt.	13,70	D

HI-LINE Pièces détachées



CODE	DÉSIGNATION	MODÈLE	REP.	€HT	
I1101	CHAPEAU D'AIGUILLE	HP-AH/HP-BH	1	12,60	C
I1102	CHAPEAU D'AIGUILLE	HP-CH	1	12,60	C
I1401	CHAPEAU DE BUSE	HP-AH/HP-BH	2	26,30	C
I1403	CHAPEAU D'AIR 0.30 MM	HP-CH	2	26,30	C
I0807	BUSE 0.20 MM	HP-AH/HP-BH	3	51,00	C
I0808	BUSE 0.30 MM	HP-CH	3	51,00	C
I0751	AIGUILLE 0.20 MM	HP-AH/HP-BH	4	16,80	C
I0753	AIGUILLE 0.30 MM	HP-CH	4	16,80	C
I7251	JOINT D'AIGUILLE (PTFE)	HP-AH/HP-BH	5	12,60	C
I1257	JOINT D'AIGUILLE (PTFE)	HP-CH	5	12,60	C
I1002	BOUTON POUSSOIR	HP-AH/HP-BH/HP-CH	7	26,30	C
I1157	GUIDE D'AIGUILLE	HP-AH/HP-BH	9	16,80	C
I7151	GUIDE D'AIGUILLE	HP-CH	9	14,30	C
I1352	RESSORT D'AIGUILLE	HP-AH/HP-BH	10	8,40	C
I1351	COUVERCLE INFÉRIEUR	HP-CH	10	8,40	C
I7701	VIS DE RÉGLAGE DE RESSORT	HP-AH/HP-BH/HP-CH	11	12,60	C
I1751	PISTON	HP-AH/HP-BH/HP-CH	12	8,40	C
-	CORPS	Tous modèles	13 A-B-C	-	

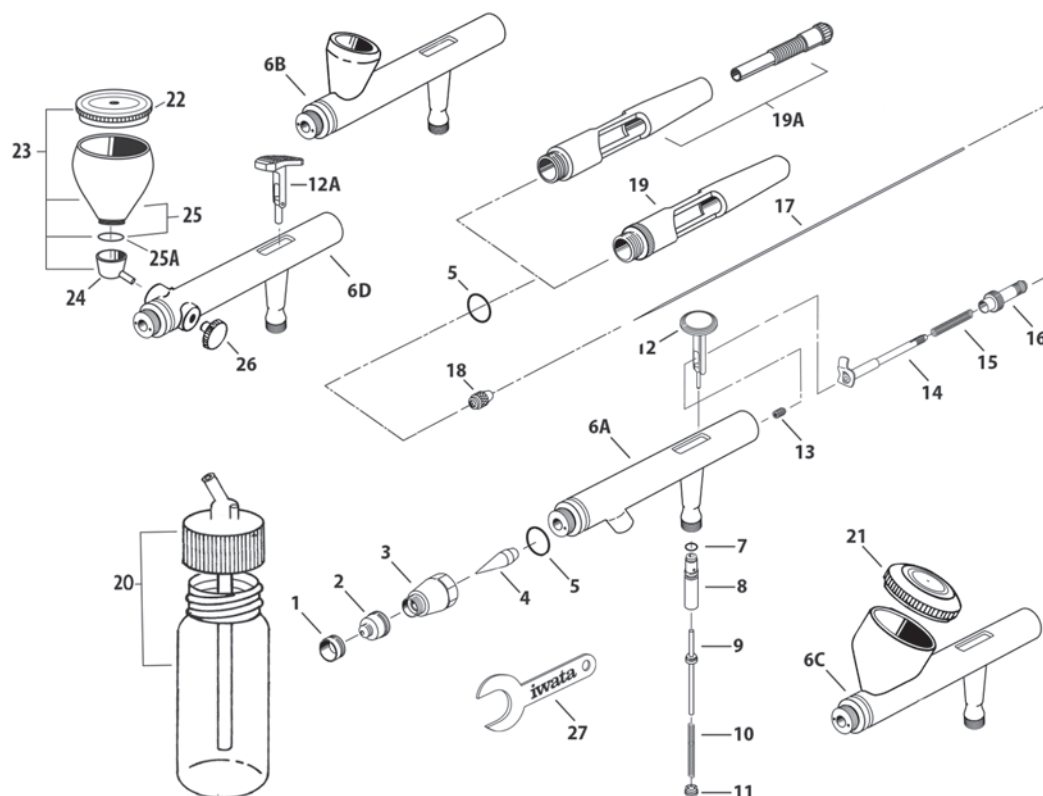
CODE	DÉSIGNATION	MODÈLE	REP.	€HT	
I1451	JOINT DE PISTON	HP-AH/HP-BH/HP-CH	14	8,40	C
I0301	ENSEMBLE CLAPET D'AIR	HP-AH/HP-BH	15	51,00	C
I0304	ENSEMBLE CLAPET D'AIR	HP-CH	15	51,00	C
I0251	GUIDE VALVE D'AIR	HP-AH/HP-BH/HP-CH	15A	8,40	C
I0201	VALVE AIR CORPS	HP-AH/HP-BH/HP-CH	15B	26,30	C
I0151	VALVE D'AIR	HP-AH/HP-BH	15C	12,60	C
I0351	VALVE D'AIR	HP-AH/HP-BH/HP-CH	15D	8,40	C
I1201	VIS DE BLOCAGE D'AIGUILLE	HP-AH/HP-BH/HP-CH	16	8,40	C
I1556	PRÉ-RÉGLAGE POIGNÉE	HP-AH/HP-BH/HP-CH	17	51,00	C
I6181	COUVERCLE GODET	HP-CH	25	16,80	C
I6051	O RING (2 PCS.)	HP-AH/HP-BH/HP-CH	28	8,40	C
I1901	VALVE DE RÉGLAGE D'AIR	HP-AH/HP-BH/HP-CH	29	26,30	C
I1902	O RING	HP-AH/HP-BH/HP-CH	30	8,40	C
I1651	CLÉ	HP-AH/HP-BH/HP-CH	45	8,40	C
I1603	RACCOD RAPIDE (QD & ADAPTOR)	HP-AH/HP-BH/HP-CH	opt.	22,10	C
I1604	RACCORD	HP-AH/HP-BH/HP-CH	opt.	10,50	C
J003	ADAPTEUR (IWATA À TUYAU BADGER/PAASCHE/AZTEC)	HP-CM B/C/SB/CP	opt.	13,70	D



CODE	DÉSIGNATION	MODÈLE	REP.	€HT	
I1101	CHAPEAU D'AIGUILLE	HP-AP/BP/SBP	1	12,60	C
I1102	CHAPEAU D'AIGUILLE	HP-CP/BCP	1	12,60	C
I1401	CHAPEAU DE BUSE 0.2 MM	HP-AP/BP/SBP	2	26,30	C
I1403	CHAPEAU D'AIR 0.30 MM	HP-CP/BCP	2	26,30	C
I0807	BUSE 0.2 MM	HP-AP/BP/SBP	3	51,00	C
I0808	BUSE 0.30 MM	HP-CP/BCP	3	51,00	C
I0751	AIGUILLE 0.2 MM	HP-AP/BP/SBP	4	16,80	C
I0753	AIGUILLE 0.30 MM	HP-CP/BCP	4	16,80	C
I1257	JOINT D'AIGUILLE (PTFE)	HP-CP/BCP	5	12,60	C
I7251	JOINT D'AIGUILLE (PTFE)	HP-AP/BP/SBP	5	12,60	C
I1001	BOUTON POUSSOIR	HP-AP/BP/SBP	7	26,30	C
I1002	BOUTON POUSSOIR	HP-CP	7	26,30	C
I1003	BOUTON POUSSOIR	HP-BCP	7	51,00	C
I1157	GUIDE D'AIGUILLE	HP-AP/BP/SBP	9	16,80	C
I1151	GUIDE D'AIGUILLE	HP-CP/BCP	9	16,80	C
I1352	RESSORT D'AIGUILLE	HP-AP/BP/SBP	10	8,40	C
I1353	RESSORT D'AIGUILLE	HP-CP/BCP	10	8,40	C
I1706	VIS DE RÉGLAGE DU RESSORT	HP-AP/BP/SBP	11	16,80	C
I7701	VIS DE RÉGLAGE DU RESSORT	HP-CP/BCP	11	12,60	C
I1751	PISTON	HP-AP/BP/CP/SBP	12	8,40	C
-	CORPS	Tous modèles	13 A-B-C D-E		
I1451	JOINT TORIQUE DE PISTON	HP-AP/BP/CP/SBP/BCP	14	8,40	C
I0301	ENSEMBLE CLAPET D'AIR	HP-AP/BP/SBP	15	51,00	C
I0304	ENSEMBLE CLAPET D'AIR	HP-CP/BCP	15	51,00	C
I0251	GUIDE VALVE D'AIR	HP-AP/BP/CP/SBP/BCP	15A	8,40	C
I0201	VALVE D'AIR CORPS	HP-AP/BP/CP/SBP/BCP	15B	26,30	C

CODE	DÉSIGNATION	MODÈLE	REP.	€HT	
I0151	VALVE D'AIR	HP-AP/BP/CP/SBP/BCP	15C	12,60	C
I0351	RESSORT VALVE D'AIR	HP-AP/BP/CP/SBP/BCP	15D	8,40	C
I1201	VIS DE BLOCAGE D'AIGUILLE	HP-AP/BP/CP/SBP/BCP	16	8,40	C
I1556	PRÉ-RÉGLAGE POIGNÉE	HP-CP/BCP	17	51,00	C
I0703	GODET LATÉRAL 3.8ML	HP-SBP	18	51,00	C
I0704	GODET LATÉRAL 7 ML	HP-SBP	19	51,00	C
I0706	GODET GRAVITÉ 14ML	HP-SBP	19	51,00	C
I0956	COUVERCLE INFÉRIEUR	HP-SBP	20	13,70	C
I0452	OPTURATION LATÉRALE	HP-SBP	22	8,40	C
I4052	GODET VERRE 3/4 OZ.	HP-BCP	23	51,00	C
I6181	COUVERCLE GODE	HP-CP	25	16,80	C
I0957	COUVERCLE	HP-SBP	25	12,60	C
I0451	ECROU D'OPTURATION	HP-BCP	26	12,60	C
I6051	O RING (2 PCS.)	HP-AP/BP/CP/SBP/BCP	27	8,40	C
I1651	CLÉ	HP-AP/BP/CP/SBP/BCP	28	8,40	C
I1951	KIT (BUSE 0.3MM EN 0.4 MM)	HP-CP/BCP	-	103,00	C
I1050	COURONNE DE CHAPEAU	HP-AP/BP/CP/SBP/BCP	-	26,30	C
I1603	RACCORD RAPIDE (QD & ADAPTOR)	HP-AP/BP/CP/SBP/BCP	-	22,10	C
I1604	RACCORD RAPIDE	HP-AP/BP/CP/SBP/BCP	-	10,50	C
J003	ADAPTEUR (IWATA À TUYAU BADGER/PAASCHE/AZTEC)	HP-CM B/C/SB/CP	opt.	13,70	D
I4501S	GODET LATÉRAL 28ML	HP-SBP	-	11,60	D
I4502S	GODET LATÉRAL 56ML	HP-SBP	-	11,60	D
I4701S	GODET LATÉRAL 28ML SOLVANT	HP-SBP	-	11,60	D
I4702S	GODET LATÉRAL 56ML SOLVANT	HP-SBP	-	11,60	D

ECLIPSE Pièces détachées

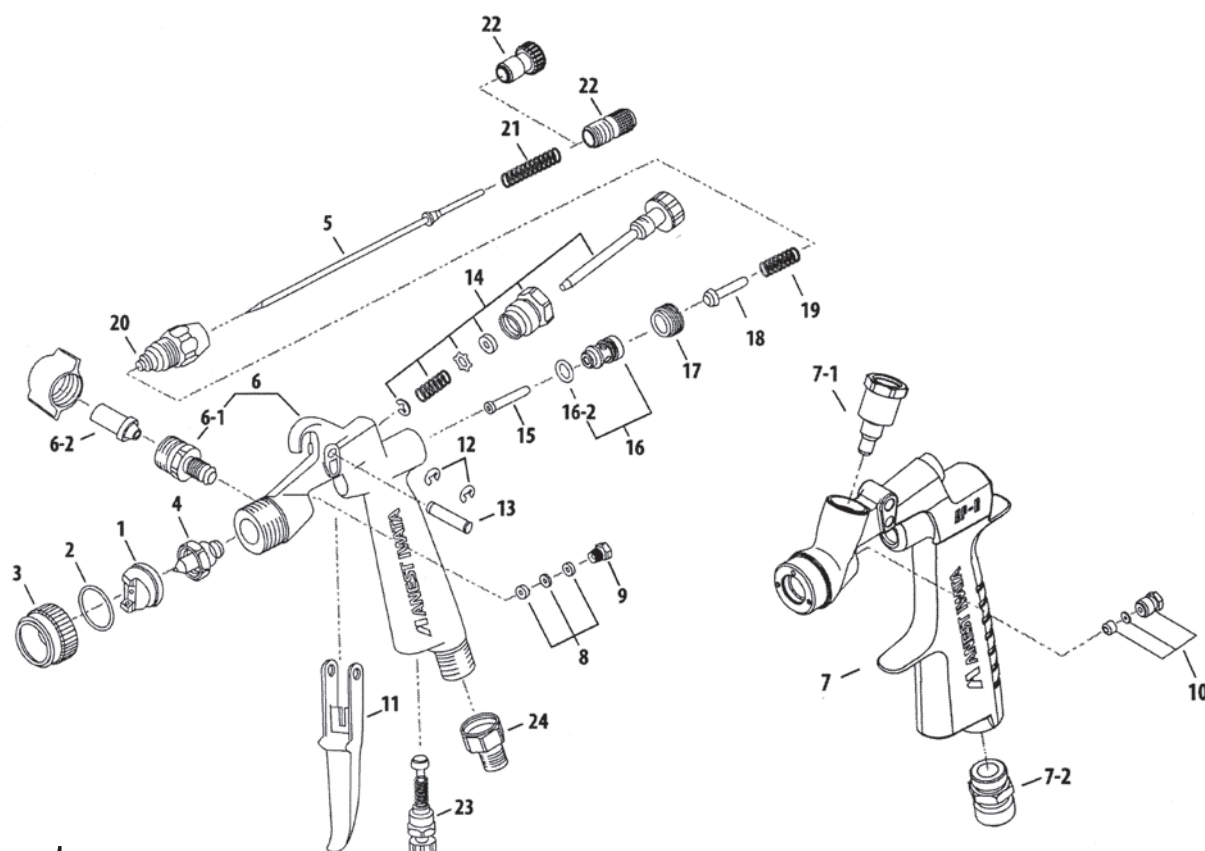


iwata
Eclipse

Ultimate Versatility, Reliability and Performance

CODE	DÉSIGNATION	MODÈLE	REP.	€HT	
I6011	CHAPEAU D'AIGUILLE	HP-BS/CS/BCS/TAK.	1	8,40	C
I1050	COURONNE DE CHAPEAU (OPT)	HP-BS/CS/BCS/TAK.	-	26,30	C
I6021	CHAPEAU DE BUSE 0.50 MM	HP-BCS	2	12,60	C
I6022	CHAPEAU DE BUSE 0.35 MM	HP-BS/CS/TAKUMI	2	16,80	C
I6031	CHAPEAU DE TÊTE	HP-BS/CS/BCS/TAK.	3	16,80	C
I6041	BUSE 0.50 MM	HP-BCS	4	16,80	C
I6042	BUSE 0.35 MM	HP-BS/CS/TAK.	4	33,00	C
I6051	O RING (1 PCS.)	HP-BS/CS/BCS/TAK.	5	8,40	C
-	CORPS	Tous modèles	6A/B/C/D		C
I5801	O RING (2 PCS.)	HP-BS/CS/BCS/TAK.	7	12,60	C
I6081	GUIDE DE VALVE D'AIR	HP-BS/CS/BCS/TAK.	8	8,40	C
I6091	VALVE D'AIR	HP-BS/CS/BCS/TAK.	9	8,40	C
I5104	RESSORT VALVE D'AIR	HP-BS/CS/TAK.	10	12,60	C
I6111	ECROU GUIDE CLAPET D'AIR	HP-BS/CS/BCS/TAK.	11	16,80	C
I6121	BOUTON POUSSOIR	HP-BS/CS/BCS/	12	16,80	C
I6124	BOUTON POUSSOIR	TAKUMI	12A	25,00	C
I1257	JOINT D'AIGUILLE (PTFE)	HP-BS/CS/BCS/TAK.	13	12,60	C
I7151	GUIDE AIGUILLE	HP-BS/CS/BCS/TAK.	14	14,30	C
I1351	RESSORT D'AIGUILLE	HP-BS/CS/TAK.	15	8,40	C

CODE	DÉSIGNATION	MODÈLE	REP.	€HT	
I1352	RESSORT D'AIGUILLE	HP-BCS	15	8,40	C
I7701	RESSORT GUIDE AIGUILLE	HP-BS/CS/BCS/TAK.	16	12,60	C
I6171	AIGUILLE 0.5 MM	HP-BCS	17	12,60	C
I6172	AIGUILLE 0.35 MM	HP-BS/CS	17	12,60	C
I6176	AIGUILLE 0.35MM	TAKUMI	17	9,40	C
I1201	VIS DE BLOCAGE D'AIGUILLE	HP-BS/CS/BCS/TAK.	18	8,40	C
I6191	EMBOUT	HP-BS/CS/BCS/TAK.	19	33,00	C
I1552	SUPPORT ARRIÈRE CHAPEAU (OPT)	HP-BS/CS/BCS	19	51,00	C
I1556	EMBOUT	TAKUMI	19A	51,00	C
A4702	GODET 60 ML	HP-BCS	20	8,40	C
I6181	COUVERCLE GODET	HP-CS	21	16,80	C
I6187	COUVERCLE GODET 7ML	TAKUMI	22	16,80	C
I0710	GODET CÔTÉ COMPLET	TAKUMI	23	41,40	C
I0700	ADAPTATEUR GODET CÔTÉ	TAKUMI	24	16,40	C
N0702	GODET SEUL	TAKUMI	25	32,40	C
N0713	JOINT GODET CÔTÉ	TAKUMI	25A	10,50	C
I0452	BOUCHE TROU LATÉRAL	TAKUMI	26	8,40	C
I1603	RACCORD RAPIDE	HP-BS/CS/BCS/TAK.	H	22,10	C
I1604	RACCORD RAPIDE	HP-BS/CS/BCS/TAK.	C	10,50	C
I6301	CLÉ GAMME ECLIPSE	TOUS MODÈLES	27	8,40	D



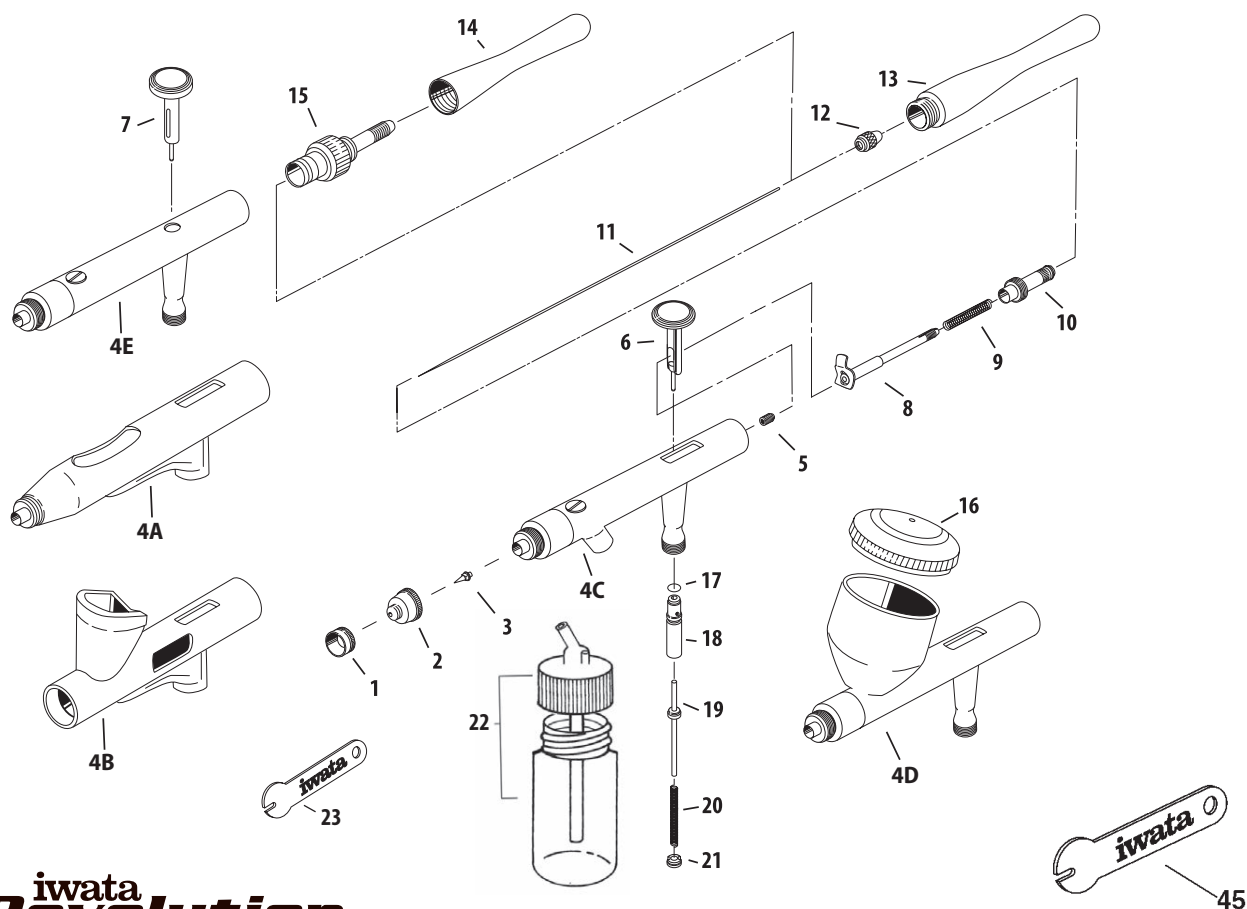
iwata
Eclipse

Ultimate Versatility, Reliability and Performance

CODE	DÉSIGNATION	MODÈLE	REP.	€HT	
I6004	CHAPEAU 0.3 MM	HP-G3	1	137,00	C
I6005	CHAPEAU 0.5 MM	HP-G5	1	137,00	C
I6002	JOINT DE CHAPEAU	HP-G3/G5	2	8,40	C
I6003	CHAPEAU COUVRE JOINT	HP-G3/G5	3	16,80	C
I6045	BUSE 0.3 MM	HP-G3	4	103,00	C
I6046	BUSE 0.5 MM	HP-G5	4	103,00	C
I6175	ENSEMBLE AIGUILLE	HP-G3/G5	5	45,00	C
-	CORPS	HP-G3/G5	7	0,00	
I6501	RACCORD PRODUIT	HP-G3/G5	7-1	26,30	C
I6801	RACCORD D'AIR	HP-G3/G5	7-2	12,60	C
I2152	KIT JOINT D'AIGUILLE	HP-G3/G5	10	26,30	C
I2331	GÂCHETTE	HP-G3/G5	11	18,90	C
I3321	STOPPER (2 PCS./PK)	HP-G3/G5	12	9,50	C
I2341	TRIGGER STUD	HP-G3/G5	13	9,50	C
I6252	ENSEMBLE RÉGLAGE	HP-G3/G5	14	77,00	C
I2023	APPUI CLAPET D'AIR	HP-G3/G5	15	18,90	C
I2052	RACCORD VALVE	HP-G3/G5	16	48,00	C

CODE	DÉSIGNATION	MODÈLE	REP.	€HT	
I6601	O RING	HP-G3/G5	16-2	8,40	C
I2053	RESSORT RACCORD VALVE	HP-G3/G5	17	9,50	C
I2022	VALVE D'AIR	HP-G3/G5	18	18,90	C
I2062	RESSORT VALVE D'AIR	HP-G3/G5	19	9,50	C
I2252	RESSORT AIGUILLE	HP-G3/G5	21	13,70	C
I6701	RÉGLAGE PRODUIT	HP-G3/G5	22	16,80	C
I6262	ENSEMBLE RÉGLAGE D'AIR	HP-G3/G5	23	45,00	C
14018180	GODET PC 51 D (220 ML)	HP-G3/G5		127,00	C
14018190	GODET PC 61 D (130 ML)	HP-G3/G5		110,00	C

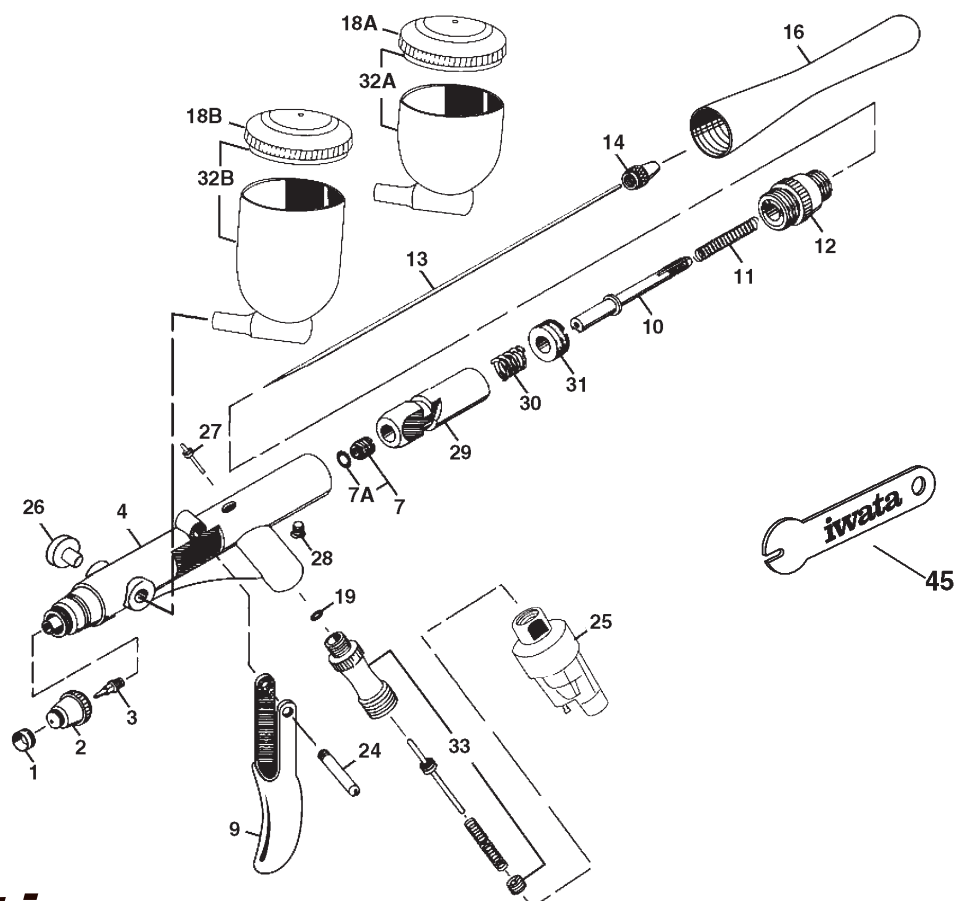
REVOLUTION Pièces détachées


iwata
Revolution

Quality, Performance and Value

CODE	DÉSIGNATION	MODÈLE	REP.	€HT	
I7011	CHAPEAU D'AIGUILLE 0.5 MM	HP-CR/BCR/SAR	1	8,40	C
I7012	CHAPEAU D'AIGUILLE 0.3 MM	HP-AR/BR	1	8,40	C
I7021	CHAPEAU DE BUSE 0.5 MM	HP-CR/BCR/SAR	2	16,80	C
I7022	CHAPEAU DE BUSE 0.30 MM	HP-AR/BR	2	16,80	C
I7041	BUSE 0.5MM	HP-CR/BCR/SAR	3	33,00	C
I7042	BUSE 0.30 MM	HP-AR/BR	3	33,00	C
-	CORPS	Tous modèles	4 A-B-C D-E	0,00	
I1257	JOINT D'AIGUILLE (PTFE)	HP-CR/BCR/SAR	5	12,60	C
I7251	JOINT D'AIGUILLE (PTFE)	HP-AR/BR	5	12,60	C
I6121	BOUTON POUSSOIR	HP-AR/BR/CR/BCR	6	16,80	C
I6122	BOUTON POUSSOIR	HP-SAR	6	14,80	C
I1157	GUIDE D'AIGUILLE	HP-AR/BR/SAR	8	16,80	C
I7151	GUIDE D'AIGUILLE	HP-BCR/CR		14,30	C
I1351	RESSORT D'AIGUILLE	HP-AR/BR/CR/BCR	9	8,40	C
I7701	GUIDE RESSORT D'AIGUILLE	HP-AR/BR/CR/BCR	10	12,60	C

CODE	DÉSIGNATION	MODÈLE	REP.	€HT	
I6171	KIT AIGUILLE 0.5 MM	HP-CR/BCR	11	12,60	C
I0751	KIT AIGUILLE 0.3 MM	HP-AR/BR	11	16,80	C
I1202	VIS DE BLOCAGE AIGUILLE	HP-AR/BR/CR/BCR/SAR	12	8,40	C
I7191	TUBE ARRIÈRE	HP-SAR	13	26,30	C
I1552	ARRIÈRE CORPS (POIGNÉE)	HP-AR/BR/CR/BCR	13	51,00	C
I1556	ARRIÈRE CORPS COUPE AÉRO (POIGNÉE)	HP-AR/BR/CR/BCR	13	51,00	C
I7221	BOUTON RÉGLAGE PRODUIT	HP-SAR	15	26,30	C
I6181	COUVERCLE GODET	HP-CR	16	16,80	C
I5801	O RING	HP-AR/BR/CR/BCR/SAR	17	12,60	C
I6081	GUIDE VALVE D'AIR	HP-AR/BR/CR/BCR/SAR	18	8,40	C
I6091	VALVE D'AIR	HP-AR/BR/CR/BCR/SAR	19	8,40	C
I0351	RESSORT DE VALVE	HP-AR/BR/CR/BCR/SAR	20	8,40	C
I6111	ECROU GUIDE CLAPET D'AIR	HP-AR/BR/CR/BCR/SAR	21	16,80	C
A4701	GODET	HP-BCR/SAR	22	8,40	C



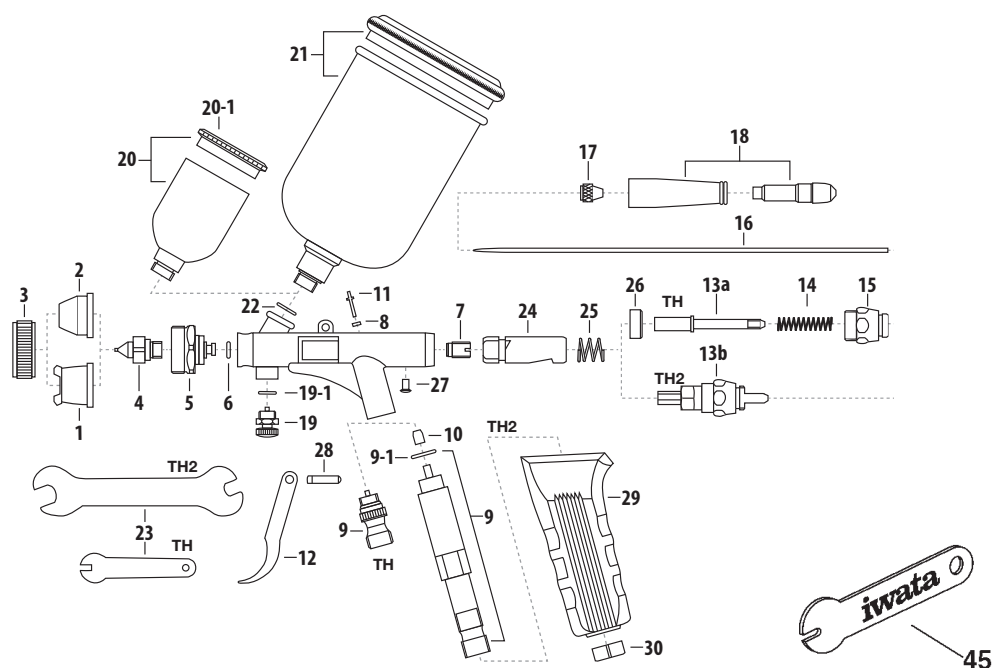
iwata
Revolution

Quality, Performance and Value

CODE	DÉSIGNATION	MODÈLE	REP.	€HT	
I7012	CHAPEAU D'AIGUILLE 0.3 MM	HP-TR1	-	8,40	C
I7011	CHAPEAU D'AIGUILLE 0.5 MM	HP-TR2	1	8,40	C
I7022	CHAPEAU DE BUSE 0.30 MM	HP-TR1	2	16,80	C
I7021	CHAPEAU DE BUSE 0.5 MM	HP-TR2	2	16,80	C
I7042	BUSE 0.30 MM	HP-TR1	3	33,00	C
I7041	BUSE 0.5 MM	HP-TR2	3	33,00	C
-	CORPS	Tous modèles	4	0,00	
I7252	JOINT D'AIGUILLE (PTFE)	HP-TR1/HP-TR2	7	16,80	C
I7253	JOINT O RING D'AIGUILLE	HP-TR1/HP-TR2	7A	12,60	C
I1451	JOINT TORIQUE DE PISTON	HP-TR1/HP-TR2	19	8,40	C
I7121	VALVE D'AIR	HP-TR1/HP-TR2	33	51,00	C
I7131	TIGE DE VALVE	HP-TR1/HP-TR2	27	16,80	C
I7141	GÂCHETTE	HP-TR1/HP-TR2	9	103,00	D
I7152	GUIDE D'AIGUILLE	HP-TR1/HP-TR2	10	45,00	C
I7703	RESSORT D'AIGUILLE	HP-TR1/HP-TR2	11	8,40	C

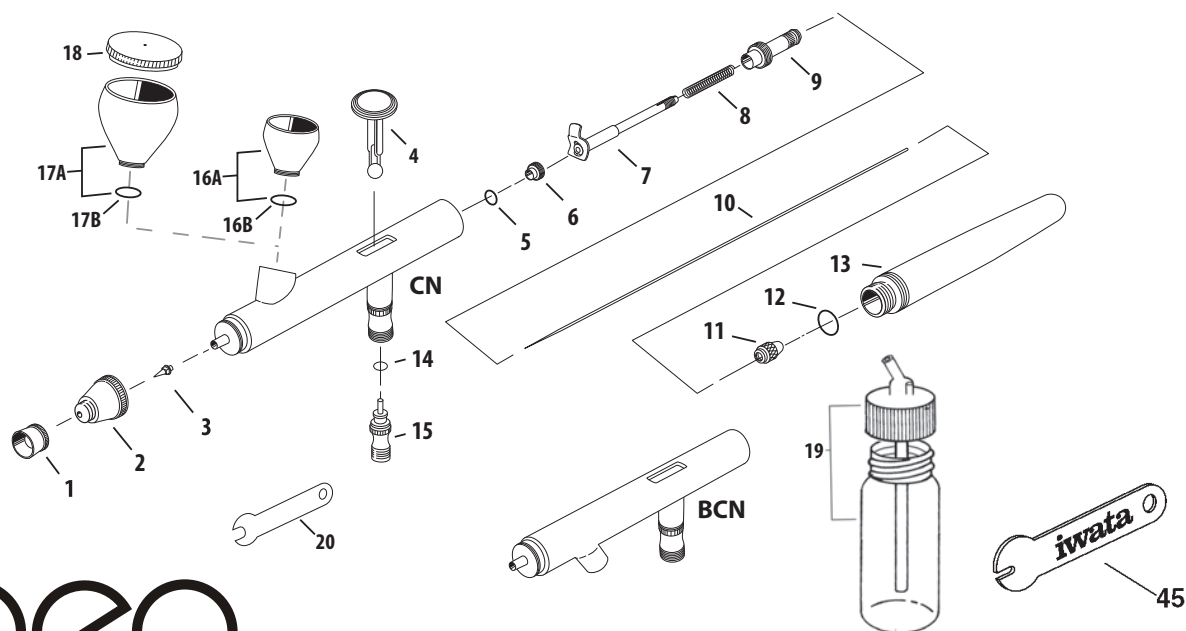
CODE	DÉSIGNATION	MODÈLE	REP.	€HT	
I7702	GUIDE RESSORT	HP-TR1/HP-TR2	12	33,00	C
I7174	Aiguille 0.30 mm	HP-TR1	13	16,80	C
I7175	Aiguille 0.5 mm	HP-TR2	13	16,80	C
I1202	Vis de Serrage Blocage Aiguille	HP-TR1/HP-TR2	14	8,40	C
I7181	Couvercle Godet	HP-TR1	18a	16,80	C
I7182	Couvercle	HP-TR2	18b	45,00	C
I7201	Godet latéral 7ml	HP-TR1	32a	51,00	D
I0706	Godet latéral 15ml	HP-TR2	32b	51,00	D
I0452	Bouche Trou Latéral	HP-TR1/HP-TR2	26	8,40	C
I7301	Manche Partie Centrale	HP-TR1/HP-TR2	29	103,00	C
I7302	Ressort Partie Centrale	HP-TR1/HP-TR2	30	12,60	C
I7311	Joint Partie du Corps	HP-TR1/HP-TR2	31	26,30	C
I7312	Vis de Blocage de Gâchette	HP-TR1/HP-TR2	28	8,40	C
I7142	Axe de Gâchette	HP-TR1/HP-TR2	24	16,80	C
FA450	Filtre anti-condensation	HP-TR1/HP-TR2	25	41,00	C
I1651	Clé	HP-TR1/HP-TR2	33	8,40	C

HP-TH Pièces détachées



CODE	DÉSIGNATION	MODÈLE	REP.	€HT	
I1107	CACHE	HP-TH	3	16,80	C
I1105	CHAPEAU D'AIR (JET PLAT)	HP-TH	1	51,00	C
I1106	CHAPEAU D'AIR (JET STANDARD)	HP-TH	2	51,00	C
I0811	BUSE 0.50 MM	HP-TH	4	51,00	C
I0821	TÊTE	HP-TH	5	77,00	C
I0831	O RING	HP-TH	6	8,40	C
I1507	JOINT TORIQUE	HP-TH	22	8,40	C
I0708	ENSEMBLE GODET	HP-TH	20	77,00	D
I7182	COUVERCLE GODET	HP-TH	20-1	45,00	C
I7142	AXE DE GÂCHETTE	HP-TH	28	16,80	C
I7141	GÂCHETTE	HP-TH	12	103,00	D
I1902	O RING	HP-TH	19-1	8,40	C
I1901	VALVE DE RÉGLAGE D'AIR	HP-TH	19	26,30	C
I7312	VIS DE BLOCAGE GÂCHETTE	HP-TH	27	8,40	C
I1258	JOINT D'AIGUILLE EN TÉFLON	HP-TH	7	26,30	C
I7301	MANCHE PARTIE CENTRALE	HP-TH	24	103,00	C

CODE	DÉSIGNATION	MODÈLE	REP.	€HT	
I7302	RESSORT PARTIE CENTRALE	HP-TH	25	12,60	C
I7311	JOINT PARTIE DU CORPS	HP-TH	26	26,30	C
I7152	GUIDE D'AIGUILLE	HP-TH	13a	45,00	C
I7703	RESSORT D'AIGUILLE	HP-TH	14	8,40	C
I1707	GUIDE RESSORT	HP-TH	15	33,00	C
I0757	AIGUILLE 0.50 MM	HP-TH	16	16,80	C
I1201	VIS DE BLOCAGE D'AIGUILLE	HP-TH	-	8,40	C
I1559	ENSEMBLE PRÉ-RÉGLAGE	HP-TH	18	51,00	C
I1451	JOINT TORIQUE DE PISTON	HP-TH	-	8,40	C
I7121	VALVE D'AIR	HP-TH	9	51,00	C
I7131	TIGE DE VALVE	HP-TH	-	16,80	C
FA450	FILTRE ANTI-CONDENSITÉ	HP-TH	40	41,00	C
I1651	CLÉ	HP-TH	23	8,40	C
K200	POIGNÉE	HP-TH	-	34,00	C



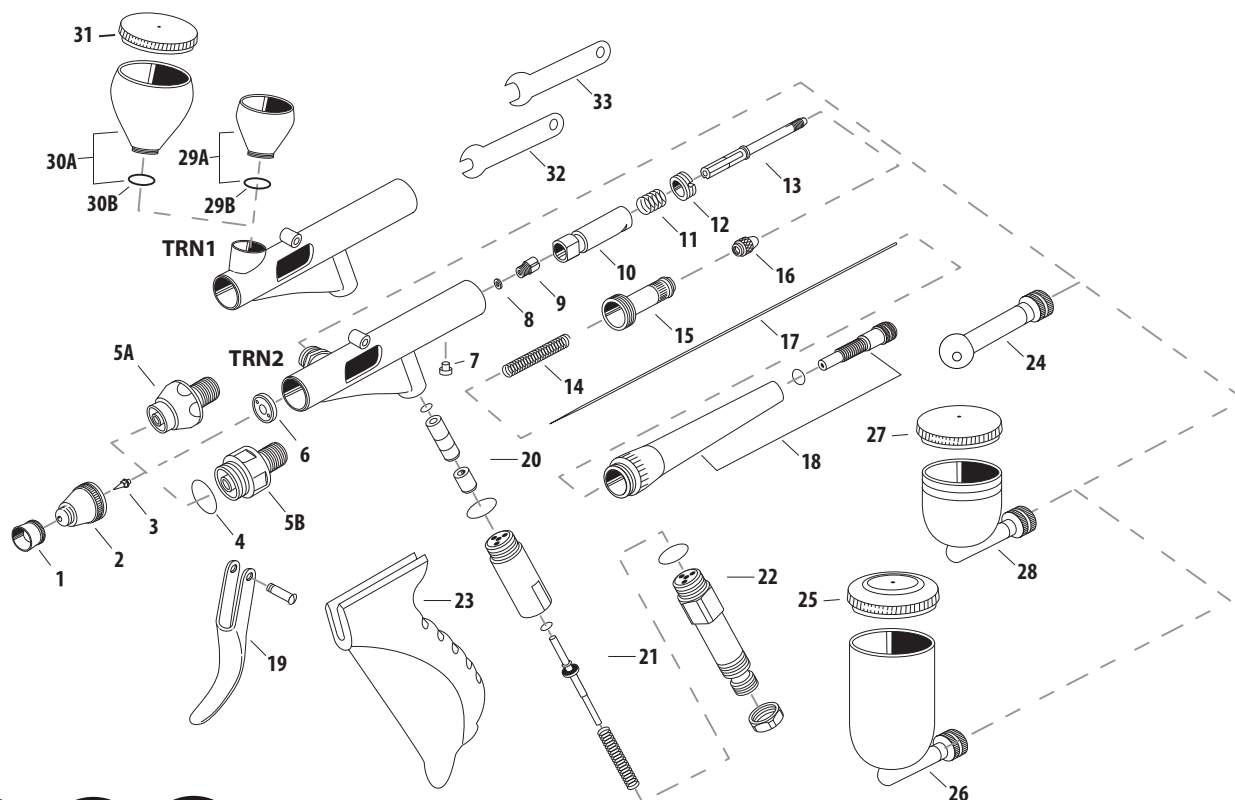
neo
for **iwata**

Neo HP-CN / HP-BCN

CODE	DÉSIGNATION	MODÈLE	REP.	€HT	
N1101	CHAPEAU D'AIGUILLE	HP-CN/BCN	1	10,50	C
N1401	CHAPEAU DE BUSE 0.35 MM	HP-CN	2	10,50	C
N1402	CHAPEAU DE BUSE 0.5 MM	HP-BCN	2	10,50	C
N0801	BUSE 0.35 MM	HP-CN	3	18,90	C
N0802	BUSE 0.5 MM	HP-BCN	3	18,90	C
N1001	BOUTON POUSSOIR	HP-CN/BCN	4	10,30	C
N1501	JOINT D'AIGUILLE	HP-CN/BCN	5	10,50	C
N1251	JOINT D'AIGUILLE (PTFE)	HP-CN/BCN	6	10,50	C
N1151	GUIDE AIGUILLE AVEC POUSSOIR	HP-CN/BCN	7	10,50	C
N1351	RESSORT D'AIGUILLE	HP-CN/BCN	8	10,30	C
N1701	GUIDE DE RESSORT	HP-CN/BCN	9	10,50	C
N0751	AIGUILLE 0.35 MM	HP-CN	10	10,50	C
N0752	AIGUILLE 0.5 MM	HP-BCN	10	10,50	C
N1201	VIS DE SERRAGE BLOCAGE AIGUILLE	HP-CN/BCN	11	10,50	C
N1051	O RING	HP-CN/BCN	12	10,50	C
N1502	O RING	HP-CN/BCN	14	10,50	C
N0201	VALVE D'AIR	HP-CN/BCN	15	10,50	C
N0701	NEO CUP 1/4 OZ. / 3ML	HP-CN	16	20,50	C
N0712	JOINT O'RING GODET NEO CN 3ML	HP-CN	16 A	10,50	C
N0702	NEO CUP 0,24 OZ. / 7ML	HP-CN	17	32,40	C
N0713	JOINT O'RING GODET NEO CN 7ML	HP-CN	17B	10,50	C

CODE	DÉSIGNATION	MODÈLE	REP.	€HT	
N0954	COUVERCLE GODET	HP-CN	18	10,50	C
I4701	GODET 28 ML	HP-BCN	-	9,50	D
I1651	CLÉ	HP-CN/BCN	20	8,40	C

NEO TRIGGER Pièces détachées



neo
for iwata

CODE	DÉSIGNATION	MODÈLE	REP.	€HT	
N1102	CHAPEAU D'AIGUILLE	HP-TRN1/TRN2	1	10,50	C
N1404	CHAPEAU DE BUSE 0.50 MM	HP-TRN2	2	10,50	C
N1403	CHAPEAU DE BUSE 0.35 MM	HP-TRN1	2	10,50	C
N0804	BUSE 0.50 MM	HP-TRN2	3	18,90	C
N0803	BUSE 0.35 MM	HP-TRN1	3	18,90	C
N1504	O RING 0.50 MM	HP-TRN1/TRN2	4	10,50	C
N1353	BASE DE LA TÊTE	HP-TRN1	5A	10,30	C
N1354	BASE DE LA TÊTE	HP-TRN2	5B	10,50	C
N1505	O-RING	HP-TRN1/TRN2	6	10,50	C
N1312	ECROU DE JOINT DU CORPS	HP-TRN1/TRN2	7	10,50	C
N1507	JOINT AIGUILLE	HP-TRN1/TRN2	8	10,50	C
N1252	ECROU DE JOINT D'AIGUILLE	HP-TRN1/TRN2	9	10,50	C
N1301	SLIDE CAM	HP-TRN1/TRN2	10	10,50	C
N1302	RESSORT SLIDE CAM	HP-TRN1/TRN2	11	10,50	C
N1311	JOINT DU CORPS	HP-TRN1/TRN2	12	10,50	C
N1152	VIS DE SERRAGE BLOCAGE AIGUILLE	HP-TRN1/TRN2	13	10,50	C
N1352	RESSORT DE LA VIS DE SERRAGE D'AIGUILLE	HP-TRN1/TRN2	14	10,50	C
N1202	VIS DE SERRAGE BLOCAGE D'AIGUILLE	HP-TRN1/TRN2	16	10,50	C

CODE	DÉSIGNATION	MODÈLE	REP.	€HT	
N0754	AIGUILLE 0.50 MM	HP-TRN2	17	10,50	C
N0753	AIGUILLE 0.35 MM	HP-TRN1	17	10,50	C
N0902	CORPS ARRIÈRE	HP-TRN1/TRN2	18	33,00	C
N1002	GÂCHETTE/VIS DE GÂCHETTE	HP-TRN1/TRN2	19	10,50	C
N0101	PISTON AIR COMPLET	HP-TRN1/TRN2	20	10,50	C
N0202	VALVE AIR COMPLET	HP-TRN1/TRN2	21	21,00	C
N1601	RALLONGE DE LA POIGNÉE	HP-TRN1/TRN2	22	33,00	C
N1602	POIGNÉE	HP-TRN1/TRN2	23	16,80	C
N0401	ADAPTATEUR GODET	HP-TRN2	24	21,00	C
N0952	COUVERCLE GODET LATÉRAL 15CC	HP-TRN2	25	10,50	C
N0706	GODET LATÉRAL 15CC	HP-TRN2	26	33,00	D
N0953	COUVERCLE GODET LATÉRAL 7CC	HP-TRN2	27	10,50	C
N0705	GODET LATÉRAL 7CC	HP-TRN2	28	33,00	D
N0703	GODET GRAVITÉ 3CC	HP-TRN1	-	21,00	D
N0712	O RING	HP-TRN1	29-B	10,50	C
N0704	GODET GRAVITÉ 7CC	HP-TRN1	-	33,00	D
N0951	COUVERCLE GODET GRAVITÉ 7CC	HP-TRN1	-	10,50	C
N0713	O RING	HP-TRN1	30-B	10,50	C
N1651	CLÉ	HP-TRN1/TRN2	32	10,50	D



COMPRESSEURS & ACCESSOIRES

- Compresseurs pour Aérographes 30 - 31
- Accessoires pour Aérographes..... 33 - 34
- Kit Aérographes..... 35

COMPRESSEURS BASSE PRESSION



Mini Neo Air

€HT

Code: IS30UP

€ 172

• Moteur:	13.2 Watt
• Pression max:	1.3 bar
• Débit d'air:	9 L/min
• Poids:	2.7 kg
• Dimensions:	130 x 100 x 64 mm
• Standard:	4 m tuyau (HPA-CH41)



Utilisation pour petit projet: Idéal pour débiter l'aérogaphie



IS-35 Ninja Jet

€HT

Code: IS35DE

€ 247

• Moteur:	95 Watt
• Pression max:	1.3 bar
• Débit d'air:	9 L/min
• Poids:	2.7kg
• Dimensions:	169 x 159 x 83 mm
• Standard:	4 m tuyau (HPA-CH41)



Utilisation pour petit projet: Onglerie / Figurines / Hobby

iwata studio series
Silver Jet

IS-50 Silver Jet

€HT

Code: IS50DE

€ 256

• Moteur:	145 Watt
• Pression max:	1.3 bar
• Débit d'air:	9 L/min
• Poids:	6.64 kg
• Dimensions:	155 x 155 x 175 mm
• Standard:	4 m tuyau (HPA-CH41)



Utilisation pour petit projet: Onglerie / Figurines / Hobby

COMPRESSEURS MOYENNE PRESSION



IS-850 Smart Jet

€HT

Code: IS850DE

€ 355

• Moteur:	90 Watt
• Pression max:	2.4 bar
• Débit d'air:	18 L/min
• Poids:	3.6 kg
• Dimensions:	250 x 180 x 160 mm
• Standard:	3 m tuyau (HPA-SH32)



Utilisation occasionnelle: Illustration / Modelisme / Textile / Loisirs / Trains / Maquillage artistique



IS-875 Smart Jet Pro

€HT

Code: IS875DE

€ 446

• Moteur:	120 Watt
• Pression max:	2.4 bar
• Débit d'air:	18 L/min
• Poids:	6.4 kg
• Dimensions:	265 x 310 x 155 mm
• Standard:	3 m tuyau



Utilisation occasionnelle: Illustration / Modelisme / Textile / Loisirs / Trains / Maquillage artistique

COMPRESSEURS HAUTE PRESSION



Cuve cachée dans la poignée !

IS-875HT DE Smart Jet Plus Tubular

€HT

Code: IS875HTDE

€ 461

• Moteur:	190 Watt
• Pression max:	4.2 bar
• Débit d'air:	23 L/min
• Poids:	5.5 kg
• Dimensions:	280 x 160 x 275 mm
• Cuve (capacité)	0.45L
• Standard:	3 m tuyau



Utilisation quotidienne: Body art / Cosmétique / Artisanat / Textile / Tuning / Fresque / Maquillage artistique



IS-925 Power Jet Lite

€HT

Code: IS925DE

€ 496

• Moteur:	250 Watt
• Pression max:	4.2 bar
• Débit d'air:	34 L/min
• Poids:	7.9 kg
• Dimensions:	265 x 310 x 155 mm
• Standard:	3 m tuyau



Utilisation quotidienne: Body art / Cosmétique / Artisanat / Textile / Tuning / Fresque / Maquillage artistique



Cuve cachée dans la poignée !

IS-925HT DE Power Jet Plus Tubular

€HT

Code: IS925HTDE

€ 582

• Moteur:	250 Watt
• Pression max:	4.2 bar
• Débit d'air:	39 L/min
• Poids:	7.1 kg
• Dimensions:	280 x 160 x 330 mm
• Cuve (capacité)	0.5L
• Standard:	3 m tuyau



Utilisation quotidienne: Body art / Cosmétique / Artisanat / Textile / Tuning / Fresque / Maquillage artistique



UTILISEZ 2 AÉROGRAPHES EN SIMULTANÉS !

IS-975 DE Power Jet Pro

€HT

Code: IS975DE

€ 625

• Moteur:	155 Watt
• Pression max:	5.5 bar
• Débit d'air:	34 L/min
• Poids:	11.9 kg
• Dimensions:	330 x 230 x 180 mm
• Cuve (capacité)	2L
• Standard:	3 m tuyau (with plug)



Utilisation quotidienne: Body art / Cosmétique / Artisanat / Textile / Tuning / Fresque / Maquillage artistique

COMPRESSEURS MAXX JET

iwata *studio series*
MaxxJet



Le **MAXX JET** est une valise compresseur idéale pour transporter facilement tout votre matériel !

Le compresseur est intégré dans la valise. De nombreux compartiments sont disponibles pour ranger vos accessoires.

**Caractéristiques :**

- Aucune maintenance, 2 compresseurs **sans huile**
- Régulateur d'air monté sur caisse / filtre désolidificateur
- Capacité de stockage d'air de 2.5L
- 2 tuyaux d'air tressés pour aérographe ou pistolet (longueur 3m)
- Ventilateur de refroidissement interne
- Valise résistante, avec roues et poignée rétractable
- Bouton On/Off

IS-1000 DE Maxx Jet

€HT

Code: IS1000DE**€ 1 214**

• Moteur:	125 Watt
• Pression max:	5.5 bar
• Débit d'air:	40 L/min
• Poids:	14.2 kg
• Dimensions:	320 x 320 x 570 mm
• Standard:	3 m tuyau (with plug)

GODETS & COUVERCLES

GODETS EN VERRE

I4052	GODET VERRE HP BCR / BCS 20ML	51,00	C
I4202	GODET VERRE 44 ML	51,00	C

COUVERCLES POUR GODETS

I49024P	COUVERCLE GODET FASTBLAST 24 MM	7,40	C
I49038	COUVERCLE GODET AMOVIBLE 38 MM	7,40	C

COUVERCLES GODET LATERAUX

I49020S	COUVERCLE GODET LATERAL 20 MM	9,50	C
I49024S	COUVERCLE GODET LATERAL 24 MM	9,50	C



Godets en verre



Couvertures de godets

ACCESSOIRES pour aéroglyphes



Tuyau d'air Nylon



Godets crystal transparents raccord métal



Godets plastiques rigides



Godets déportés pour aéroglyphes

CODE	DÉSIGNATION	€HT
------	-------------	-----

TUYAU AIR NYLON TRESSÉ

BT010	TUYAU AIR NYLON 10' 3,05 M (1/4 - 1/8)	PRODUIT CONSEILLE 36,00	C
BT050	TUYAU AIR NYLON (1/4 - 1/4)	36,00	C
CTI06	TUYAU AIR SPIRALE 1,8M (F1/8-F1/4) 2,5/4MM NOIR	28,40	C
CTI10	TUYAU AIR SPIRALE 3,05M (F1/8-F1/4) 2,5/4MM NOIR	38,00	C
DTI06	TUYAU AIR DROIT 1,8M (F1/8-F1/4) 2,5/4MM NOIR	15,80	C
DTI10	TUYAU AIR DROIT 3,05M (F1/8-F1/4) 2,5/4MM NOIR	23,10	C

GODETS PLASTIQUES ET CRYSTAL (POUR PEINTURE HYDRO) ***

I4501	GODET TRANSPARENT SUCCION 1 OZ/28 ML - RACCORD MÉTAL POUR SOLVANTS	9,50	C
I4502	GODET TRANSPARENT SUCCION 2 OZ/56 ML - RACCORD MÉTAL POUR SOLVANTS	9,50	C
I4504	GODET TRANSPARENT SUCCION 4 OZ/112 ML - RACCORD MÉTAL POUR SOLVANTS	9,50	C

GODETS PLASTIQUES DURS (RESISTANTS AUX SOLVANTS ET POUR HYDRO) ***

I4701	GODET TRANSPARENT PLASTIQUE 1 OZ/28 ML - RACCORD MÉTAL POUR SOLVANTS	9,50	C
I4702	GODET TRANSPARENT PLASTIQUE 2 OZ/56 ML - RACCORD MÉTAL POUR SOLVANTS	9,50	C
I4704	GODET TRANSPARENT PLASTIQUE 4 OZ/112 ML - RACCORD MÉTAL POUR SOLVANTS	9,50	C
I4802	GODET TRANSLUCIDE PLASTIQUE 2 OZ/56 ML - RACCORD MÉTAL POUR SOLVANTS	9,50	C
I4804	GODET TRANSLUCIDE PLASTIQUE 4 OZ/112 ML - RACCORD MÉTAL POUR SOLVANTS	9,50	C

GAMME BIG MOUTH (POUR PEINTURE SOLVANT ET HYDRO)

A4701	1 OZ (30CC) CYLINDER WITH 20MM AIRBRUSH CAP BIG MOUTH	8,40	C
A4702	GODET PLASTIQUE BIG MOUTH 24MM - 2 OZ/60ML	8,40	C
A4802	GODET PLASTIQUE BIG MOUTH 38MM - 3 OZ/80ML	8,40	C
A4803	GODET PLASTIQUE BIG MOUTH 38MM - 2.5 OZ/75ML	8,40	C
A4804	GODET PLASTIQUE BIG MOUTH 38MM - 4 OZ/110ML	8,40	C

ADAPTATEURS BIG MOUTH SERIES (POUR PEINTURE SOLVANT ET HYDRO)

A49020	ADAPTATEUR BIG MOUTH 20MM	6,30	C
A49024	ADAPTATEUR BIG MOUTH 24MM	6,30	C
A49038	ADAPTATEUR BIG MOUTH 38MM	6,30	C

GODETS POUR AERO DÉPORTÉS

I4501S	GODET CRYSTAL CYLINDRIQUE 1 OZ/30 ML FOR HP-SB, SBS LATERAL	11,60	C
I4502S	GODET CRYSTAL CYLINDRIQUE 2 OZ/60 ML	11,60	C
I4701S	HIGH STRENGTH CYLINDER 1 OZ/30 ML	11,60	C
I4702S	HIGH STRENGTH CYLINDER 2 OZ/60 ML	11,60	C

ACCESSOIRES pour aéroglyphes



1



2



3



4



Nettoyants
et
lubrifiants



5



6 **NOUVEAU !**

Cire pour aéroglyphes

Évite les bulles causées
par des fuites d'air

Avec applicateur pour
éviter les salissures

Prolonge la durée de vie
de vos pièces

CODE	DÉSIGNATION	€ HT
------	-------------	------

COUVERCLES GODET LATÉRAUX

I49020S	COUVERCLE GODET LATERAL 20 MM	9,50	C
I49024S	COUVERCLE GODET LATERAL 24 MM	9,50	C

SUPPORTS AÉROGRAPHE ET ACCESSOIRES DE NETTOYAGE

AH400	SUPPORT AÉROGRAPHE IWATA UNIVERSEL	43,30	C
CL300	1 POT DE NETTOYAGE UNIVERSEL EN VERRE	41,00	C
CL310	FILTRE DE RECHANGE POT DE NETTOYAGE UNIVERSEL (CL 300)	8,40	C

RACCORDS RAPIDES

I6241		RACCORD HPA-J2 F1/4 - M1/8	24,20	C
I6242		RACCORD HPA-J2 M1/4 - F1/8	24,20	C
I1603	2	RACCORD RAPIDE (EMBOUT M + COUPLEUR F) R1/8" QJP	22,10	C
I1604		RACCORD HPA QJP3 (EMBOUT MALE F1/8")	10,50	C
I0105		RACCORD TUYAU F1/8" POUR TUYAU 3/4MM	8,40	C

FILTRES ET REGULATEURS

FA450	3 FILTRE ANTI CONDENSATION AÉROGRAPHE PISTOLET	41,00	C
FA500DH	FILTRE ANTI CONDENSATION	63,00	C
FA600DH	FILTRE ANTI CONDENSATION AVEC REGULATEUR ET JAUGE	120,00	C
FA700DH	REGULATEUR DE PRESSION ET JAUGE	75,00	C

NETTOYANTS ET LUBRIFIANTS

CL100	4 KIT DE NETTOYAGE AÉROGRAPHE CLEANING KIT (COMPLET)	51,00	C
CL150	KIT DE NETTOYAGE AÉROGRAPHE REFILL PACK	14,70	C
CLMG1	IWATA LED MAGNIFIER (LUMIÈRE LED)	14,70	C
CLNW1	REPOSITIONNEUR DE BUSE AÉRO	14,70	C
CL200	5 PLATEAU TAPIS DE NETTOYAGE AÉRO	40,00	C
650004	NETTOYANT AÉROGRAPHE 4 OZ / 112 ML	5,30	C
650008	NETTOYANT AÉROGRAPHE 8 OZ / 224 ML	7,40	C
650016	NETTOYANT AÉROGRAPHE 16 OZ / 448 ML	9,40	C
650032	NETTOYANT AÉROGRAPHE 32 OZ / 896 ML	13,50	C
015001	LUBRIFIANT 1/2 OZ / 14 ML SUPER LUBE	13,70	C
MTS101	6 CIRE POUR AÉROGRAPHE	8,90	C

GOMME ELECTRIQUE

MUE100	GOMME ELECTRIQUE RECHARGEABLE PAR USB	20,50	C
MUER70	RECHARGES POUR GOMME ELECTRIQUE (70 PCS : 30 x5 MM + 40 x 2.3MM)	8,40	C

ROBINETS 2/3 VOIES & ADAPTATEUR AIRBLASTS

012004	VALVE 2-VOIES (1/4\"/>
--------	------------------------

TROUSSE DE MAINTENANCE

CL500	7 TROUSSE PROFESSIONNELLE DE MAINTENANCE ARTOOL	144,00	C
CL500E	8 TROUSSE ZIPPEE AÉRO	22,70	C

7



Contient :

- Un tournevis pour aiguilles Iwata : (1.2 mm, 1.4 mm)
- Une Pince à mâchoires souples Iwata
- Une Clé pour guide de soupape d'air Iwata
- Clé à buse Iwata

8



STRETCHmask™
Adhesive-Backed Masking Film



Artmask™
Adhesive-Backed Masking Film



FRISKETFILM
FOR AIRBRUSHING, MASKING AND STENCILING



Hobby Mask™
Adhesive-Backed Masking Film



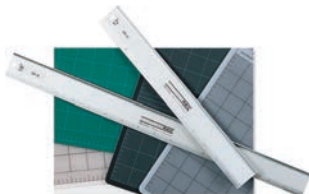
ULTRA MASK™

Professional Masking Film For Airbrushing Graphics On Anything!



CUTTINGRAIL®

Patent No. D360,149



CODE	DESIGNATION	€HT
------	-------------	-----

FILM ADHESIF STRETCH MASKS

F101	ARTOOL STRETCH MASK 18" X 10 YDS	41,00	C
F102	ARTOOL STRETCH MASK 18" X 25 YDS	74,00	C

FILM ART MASKS

F201	ARTOOL ART MASK 18" X 10 YDS	50,00	C
------	------------------------------	-------	---

HOBBY MASKS

HM1	ARTOOL HOBBY MASK 6" X 10 YDS	26,80	C
HM2MS	ARTOOL HOBBY MASK MINI SERIES	19,60	C

MATS ET REGLES DE DECOUPE

CR6	STANDARD 6 INCH CUTTING RAIL	14,70	C
CR15	STANDARD 15 INCH CUTTING RAIL	21,00	C
CR18	STANDARD 18 INCH CUTTING RAIL	23,10	C
CR24	STANDARD 24 INCH CUTTING RAIL	25,20	C
CR30	STANDARD 30 INCH CUTTING RAIL	29,40	C
CR36	STANDARD 36 INCH CUTTING RAIL	34,00	C

CUTTERS

NAT700	MASKING KNIFE	10,50	C
--------	---------------	-------	---

ARTIST BRIDGES

MRC12	CLEAR ACRYLIC ARTIST BRIDGE 12"	21,00	C
MRC18	CLEAR ACRYLIC ARTIST BRIDGE 18"	20,00	C

ARTIST BRIDGE

Patent No. D368,929

Made in U.S.A.



KITS pour aérogaphes



REVOLUTION KIT

CODE	DÉSIGNATION	€HT	
130609A0	REVOLUTION KIT - COMPRESSEUR SILVER JET IS-50 DE + TUYAU SPIRAL.1/8 1/8 + AERO HP-CR	319,00	D



NEO KIT

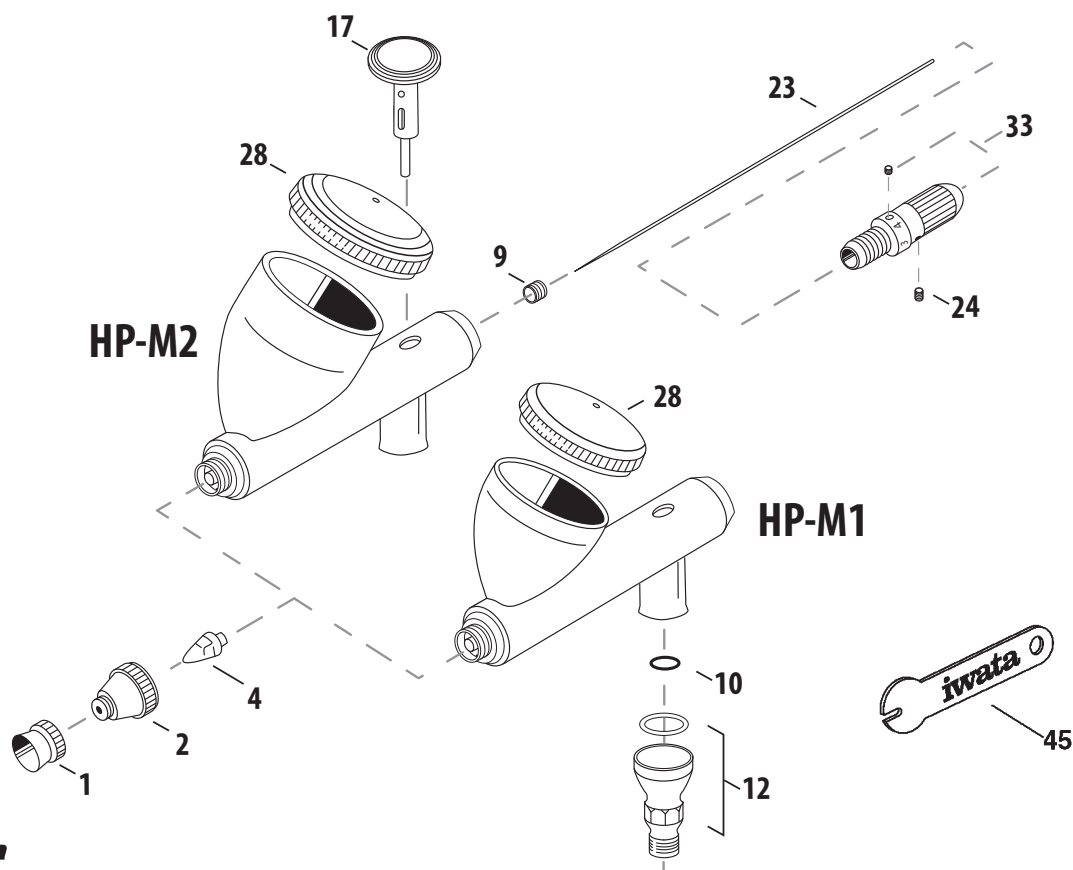
CODE	DÉSIGNATION	€HT	
IW120	Gravity-Feed Airbrushing Kit Neo - Compresseur NEO Air pour Iwata livré avec raccord universel - AERO gravité NEO CN, double action avec 2 godets - 3 peintures Medea Com-Art Colours (1 oz) - Nettoyant Medea Airbrush 1 oz) - Livret Online Practice Exercises	269,00	D

PRODUITS
SUPPRIMÉS

- REVOLUTION MINI LINE38
- CUSTOM MICRON SB.....39
- GAMME KUSTOM.....40

REVOLUTION MINI LINE Pièces détachées

MODÈLE SUPPRIMÉ

iwata
Revolution

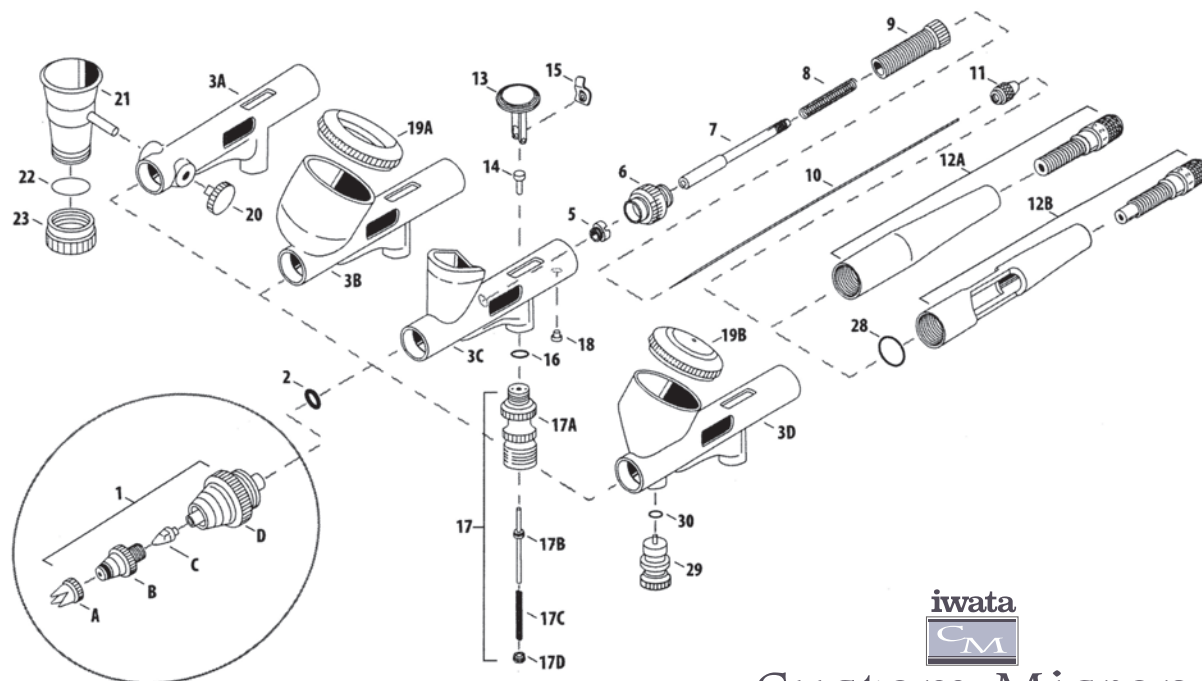
M

Gravity-Feed Single-Action Airbrush

Modèle de pistolet obsolète

CODE	DESIGNATION	MODELE	REP.	€HT	
I7014	Chapeau d'Aiguille 0.3 mm	HP-M1	1	8,20	C
I7015	Chapeau d'Aiguille 0.4 mm	HP-M2	1	8,20	C
I7024	Chapeau de Buse 0.3 mm	HP-M1	2	17,00	C
I7025	Chapeau de Buse 0.4 mm	HP-M2	2	17,00	C
I7044	Buse 0.3 mm	HP-M1	4	32,40	C
I7045	Buse 0.4 mm	HP-M2	4	32,40	C
I7254	Joint d'Aiguille (PTFE)	HP-M1/M2	9	17,00	C
I1451	Joint de Piston	HP-M1/M2	10	8,20	C
I7122	Valve d'Air Complète	HP-M1/M2	12	43,60	C
I7176	Ensemble Aiguille 0.3 mm	HP-M1	23	32,40	C
I7177	Ensemble Aiguille 0.4 mm	HP-M2	23	32,40	C
I7153	Vis de Serrage Blocage Aiguille	HP-M1/M2	24	8,20	C
I7183	Couvercle	HP-M1	28	17,00	C
I7184	Couvercle	HP-M2	28	17,00	C
I7222	Bouton de Réglage Produit	HP-M1/M2	33	43,60	C

Custom Micron Pièces détachées



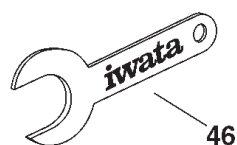
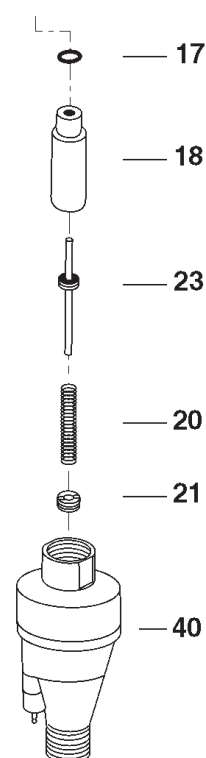
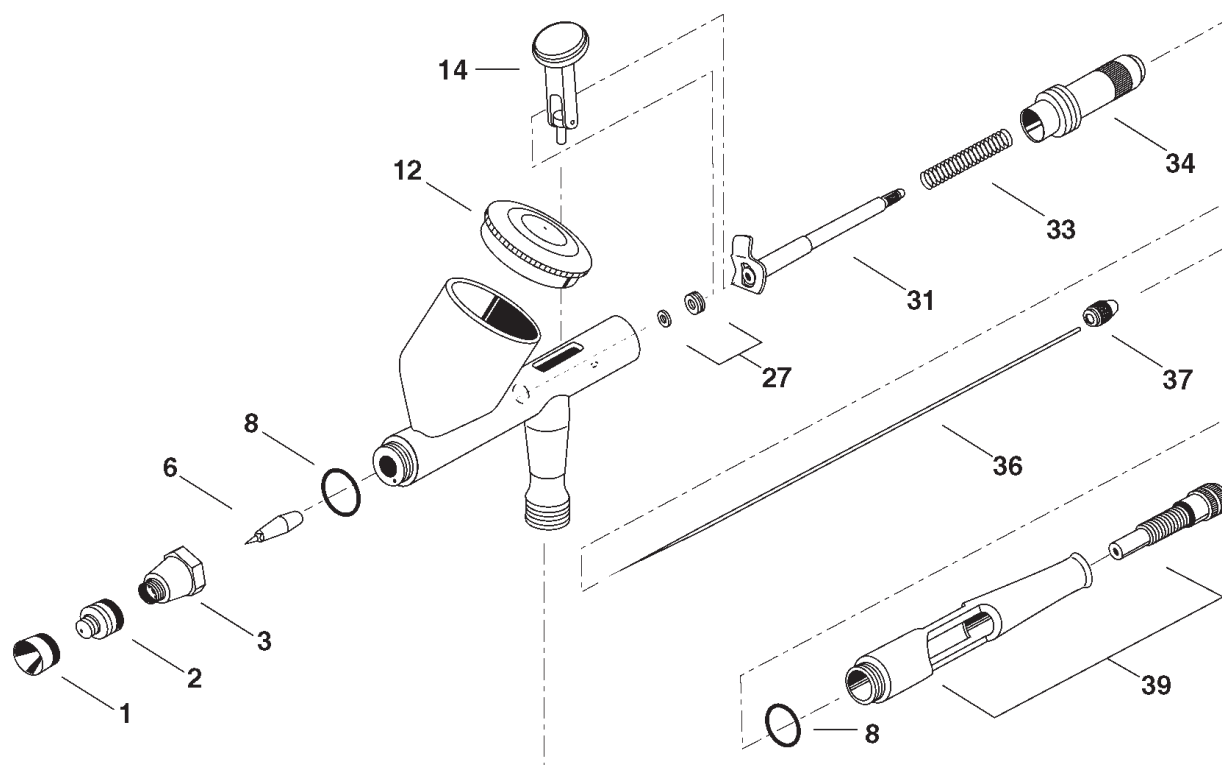
iwata
CM
Custom Micron
Absolute Precision for the Elite Professional

CODE	DÉSIGNATION	MODELE	REF.	€HT	
I5351	Tête Complète de Pulvérisation 0.18 mm	HP-CM B/SB	1	210,00	C
I5352	Tête Complète de Pulvérisation 0.23 mm	HP-CM C/CP	1	210,00	C
I5351D	Chapeau d'Aiguille	HP-CM B/C/SB/CP	1A	26,30	C
I5351C	Chapeau de Buse	HP-CM B/SB	1B	51,00	C
I5352C	Chapeau de Buse 0.23 mm	HP-CM C/CP	1B	51,00	C
I5351B	Aiguille 0.18 mm	HP-CM B/SB	1C	76,00	C
I5352B	Buse 0.23 mm	HP-CM C/CP	1C	76,00	C
I5351A	Support de buse	HP-CM B/C/SB/CP	1D	137,00	C
I5802	O Ring	HP-CM B/C/SB/CP	2	16,80	C
-	Corps	All Models	3 A-B-C-D	0,00	C
I5803	Joint d'Aiguille en Téflon	HP-CM B/C/SB	4	12,60	C
I5651	Guide d'Aiguille	HP-CM B/C/SB	5	16,80	C
I5902	Guide d'Aiguille (Ptfe)	HP-CM CP	5A	26,30	C
I5701	Ressort d'Aiguille	HP-CM B/C/SB/CP	8	12,60	C
I5402	Aiguille 0.23 mm	HP-CM C	10	33,00	C
I5403	Aiguille 0.23 mm	HP-CM CP	10	33,00	C
I5601	Vis de Blocage d'Aiguille	HP-CM B/C/SB/CP	11	12,60	C
I5852	Arrière Corps d'Aero	HP-CM CP	12B	76,00	C

CODE	DÉSIGNATION	MODELE	REF.	€HT	
I5851	Arrière Corps d'Aero	HP-CM B/C/SB	12A	74,00	C
I5451	Main Lever	HP-CM B/SB	13	s/dde	C
I5452	Main Lever	HP-CM C/CP	13	45,00	C
I5001	Chapeau d'Aiguille	HP-CM B/C/SB/CP	14	12,60	C
I5151	Chapeau de Buse	HP-CM B/C/SB/CP	15	s/dde	C
I5801	Chapeau de Buse 0.23 mm	HP-CM B/C/SB/CP	16	12,60	C
I5101	Aiguille 0.18 mm	HP-CM B/C/SB/CP	17	74,00	C
I5104	Buse 0.23 mm	HP-CM B/C/SB/CP	17C	12,60	C
I5103	Support de buse	HP-CM B/C/SB/CP	17D	s/dde	C
I5551	O Ring	HP-CM B/C/SB/CP	18	s/dde	C
I5301	Corps	HP-CM C	19A	s/dde	C
I6181	Joint d'Aiguille en Téflon	HP-CM CP	19B	16,80	C
I0452	Guide d'Aiguille	HP-CM SB	20	8,40	C
I0703	Guide d'Aiguille (Ptfe)	HP-CM SB	21	51,00	C
I0704	Guide de ressort	HP-CM SB	21	51,00	C
I1505	Ressort d'Aiguille	HP-CM SB	22	8,40	C
I0956	Ressort d'Aiguille	HP-CM SB	23	13,70	C
I0957	Vis de Réglage de Ressort	HP-CM SB	23	12,60	C
I6051	Aiguille 0.18 mm	HP-CM CP	28	8,40	C
I1901	Aiguille 0.23 mm	HP-CM CP	29	26,30	C
I1902	Aiguille 0.23 mm	HP-CM CP	30	8,40	C
I1651	Vis de Blocage d'Aiguille	HP-CM B/C/SB/CP	45	8,40	C
I1603	Arrière Corps d'Aero	HP-CM B/C/SB/CP	opt.	22,10	C
I1604	Arrière Corps d'Aero	HP-CM B/C/SB/CP	opt.	10,50	C

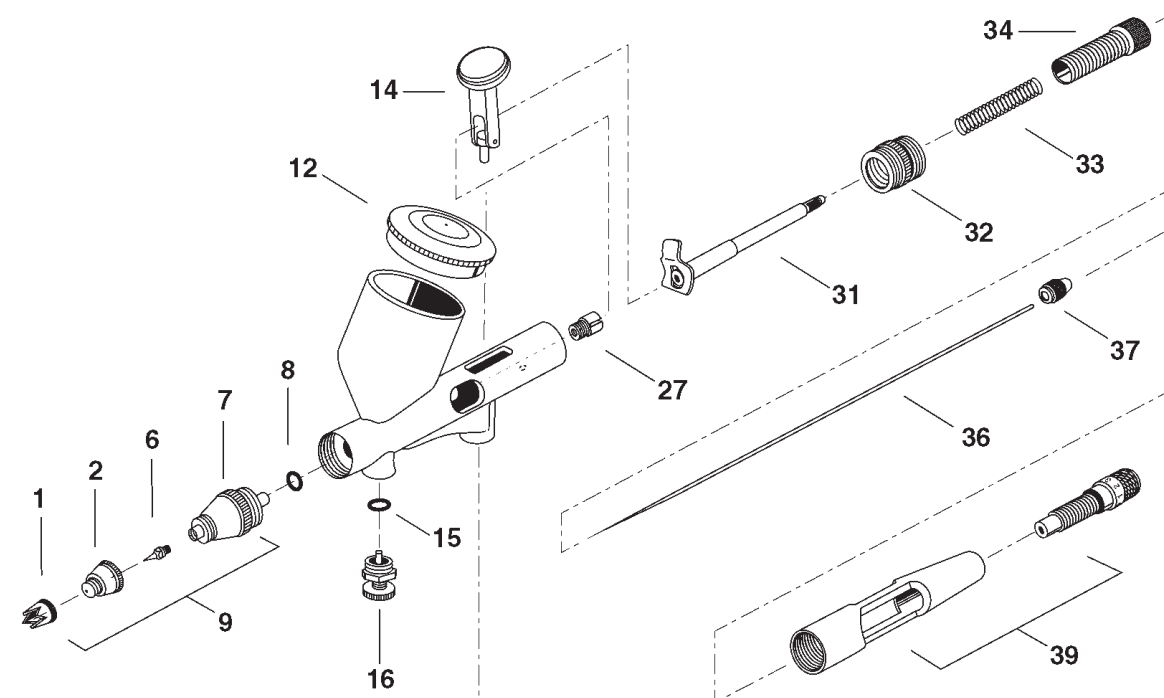
Gamme Kustom Pièces détachées

MODÈLE SUPPRIMÉ



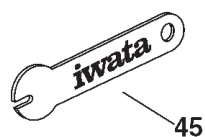
CODE	DESIGNATION	MODELE	REP.	€HT	
I6011	Chapeau d'aiguille	HP-KCS	1	8,40	C
I6022	Chapeau de buse 0.35 mm	HP-KCS	2	16,80	C
I6031	Chapeau de Tête	HP-KCS	3	16,80	C
I6042	Buse 0.35 mm	HP-KCS	6	33,00	C
I6051	O Ring (2 Pcs.)	HP-KCS	8	8,40	C
I6181	Couvercle Godet	HP-KCS	12	16,80	C
I6123	Bouton poussoir	HP-KCS	14	16,80	C
I1257	Joint d'Aiguille (PTFE)	HP-KCS	27	12,60	C
I1151	Guide d'Aiguille	HP-KCS	31	16,80	C
I1351	Ressort d'Aiguille	HP-KCS	33	8,40	C
I7701	Vis de Réglage de Ressort	HP-KCS	34	12,60	C
I6172	Aiguille 0.35mm	HP-KCS	36	12,60	C
I1201	Vis de Blocage d'Aiguille	HP-KCS	37	8,40	C
I1556	Pré-réglage (Poignée)	HP-KCS	39	51,00	C
I5801	O Ring	HP-KCS	17	12,60	C
I6081	Guide de Valve d'Air	HP-KCS	18	8,40	C
I5104	Ressort de Valve d'Air	HP-KCS	20	12,60	C
I6111	Ecrou guide Clapet d'Air	HP-KCS	21	16,80	C
I6091	Valve d'Air	HP-KCS	23	8,40	C
FA450	Filtre anti-condensité	All Models	40	41,00	C
I6301	Clé	HP-KCS	46	8,40	D

Gamme Kustom Pièces détachées



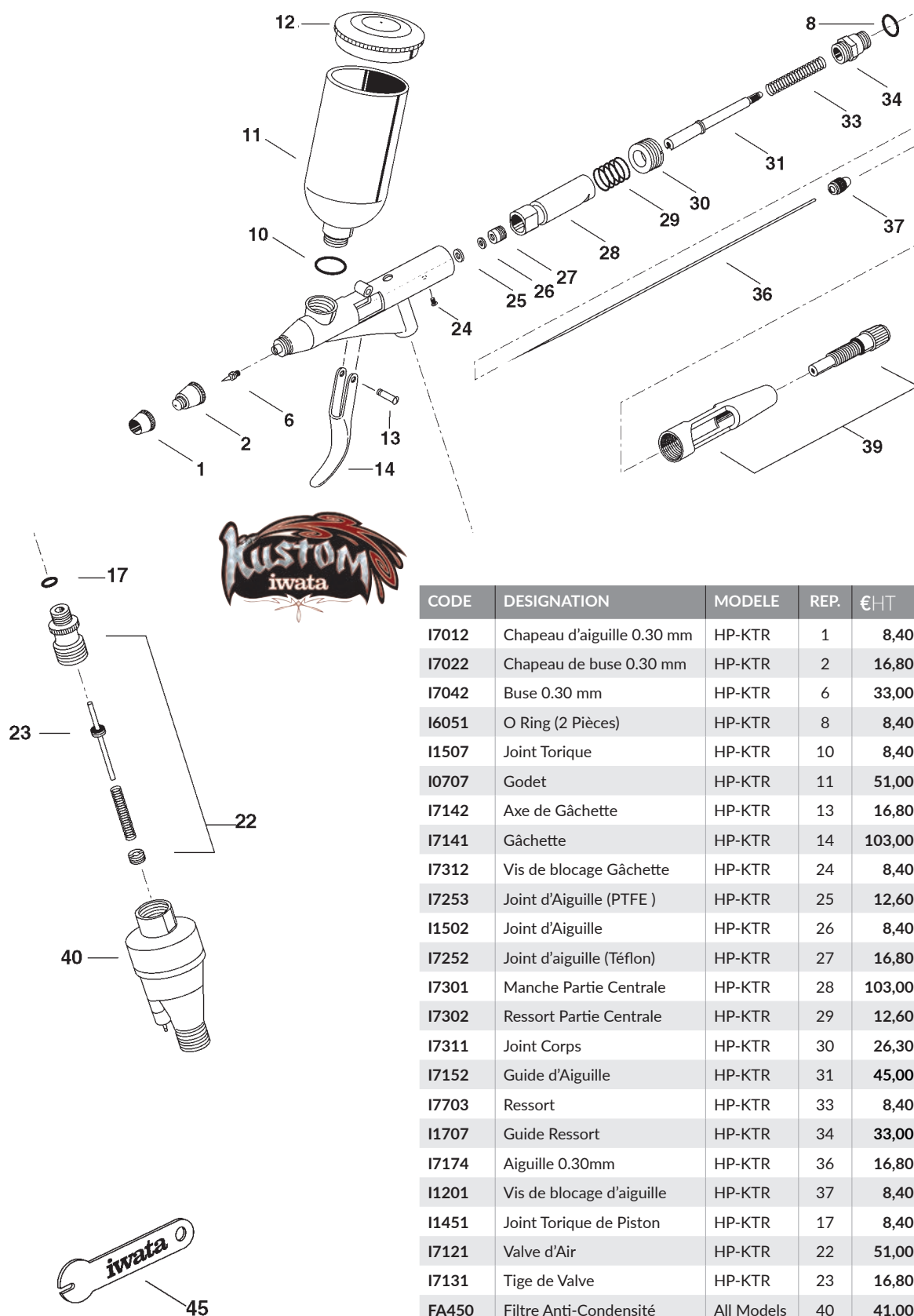
Kustom Micron HP-CM

CODE	DESIGNATION	MODELE	REP.	€HT	
I5351D	Chapeau d'Aiguille	HP-KCM	1	26,30	C
I5352C	Chapeau de buse 0.23 mm	HP-KCM	2	51,00	C
I 352B	Buse 0.23 mm	HP-KCM	6	s/dde	C
I5351A	Support de buse	HP-KCM	7	137,00	C
I5802	O Ring	HP-KCM	8	16,80	C
I5352	Tête complète 0.23 mm	HP-KCM	9	210,00	C
I7181	Couvercle de godet	HP-KCM	12	16,80	C
I5453	Bouton Boussoir	HP-KCM	14	16,80	C
I1902	O Ring	HP-KCM	15	8,40	C
I1901	Micro Air Control Valve	HP-KCM	16	26,30	C
I5902	Joint d'aiguille (Ptfe)	HP-KCM	27	26,30	C
I1157	Guide d'aiguille	HP-KCM	31	16,80	C
I5701	Ressort d'aiguille	HP-KCM	33	12,60	C
I5403	Aiguille 0.23 mm	HP-KCM	36	33,00	C
I1201	Vis de blocage d'aiguille	HP-KCM	37	8,40	C
I5801	O Ring	HP-KCM	17	12,60	C
I5101	Ensemble clapet d'air	HP-KCM	22	74,00	C
FA450	Filtre anti-condensité	HP-KCM	40	41,00	C
I1651	Clé	HP-KCM	45	8,40	C



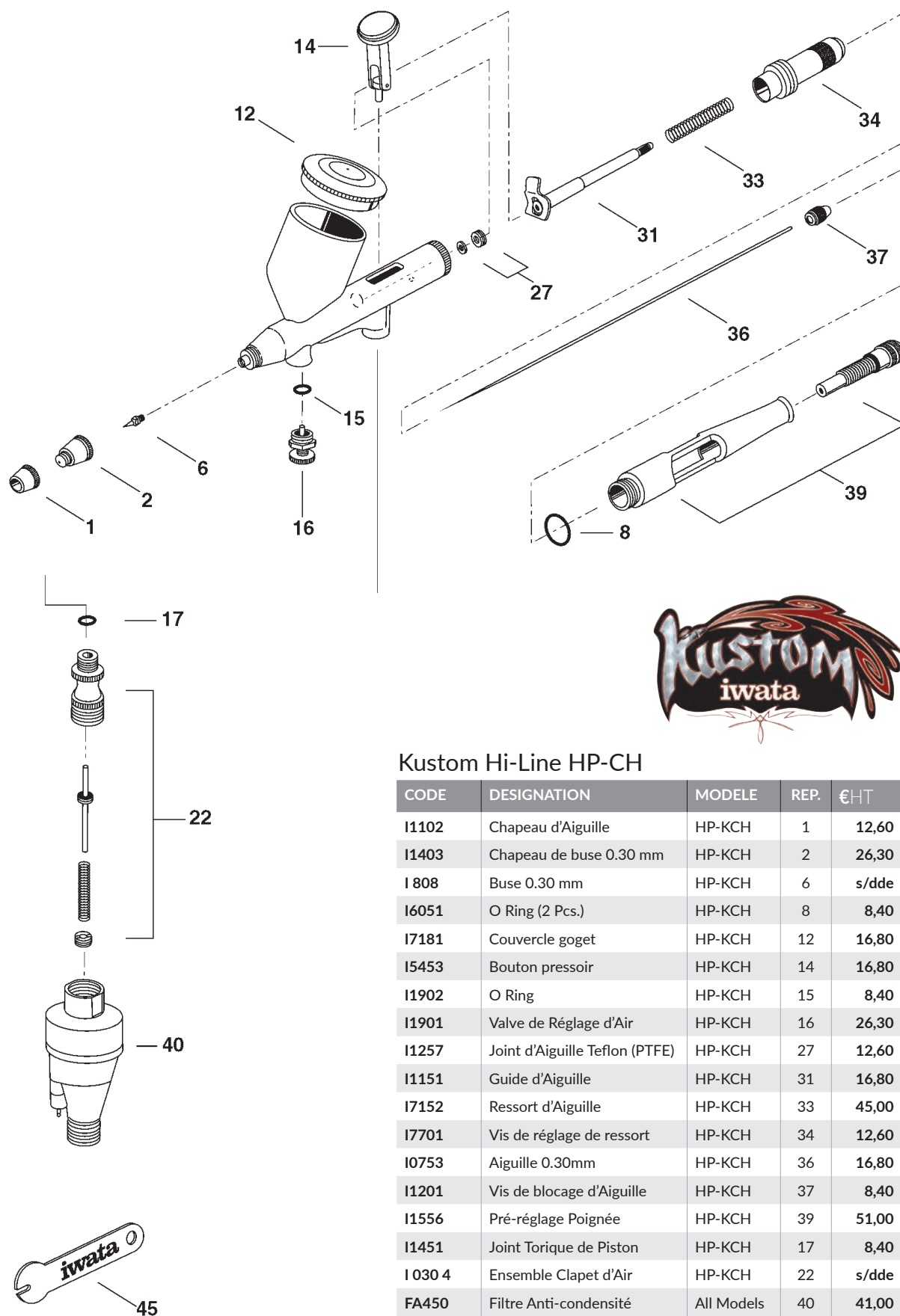
Gamme Kustom Pièces détachées

MODÈLE SUPPRIMÉ



CODE	DESIGNATION	MODELE	REP.	€HT	
I7012	Chapeau d'aiguille 0.30 mm	HP-KTR	1	8,40	C
I7022	Chapeau de buse 0.30 mm	HP-KTR	2	16,80	C
I7042	Buse 0.30 mm	HP-KTR	6	33,00	C
I6051	O Ring (2 Pièces)	HP-KTR	8	8,40	C
I1507	Joint Torique	HP-KTR	10	8,40	C
I0707	Godet	HP-KTR	11	51,00	D
I7142	Axe de Gâchette	HP-KTR	13	16,80	C
I7141	Gâchette	HP-KTR	14	103,00	D
I7312	Vis de blocage Gâchette	HP-KTR	24	8,40	C
I7253	Joint d'Aiguille (PTFE)	HP-KTR	25	12,60	C
I1502	Joint d'Aiguille	HP-KTR	26	8,40	C
I7252	Joint d'aiguille (Téflon)	HP-KTR	27	16,80	C
I7301	Manche Partie Centrale	HP-KTR	28	103,00	C
I7302	Ressort Partie Centrale	HP-KTR	29	12,60	C
I7311	Joint Corps	HP-KTR	30	26,30	C
I7152	Guide d'Aiguille	HP-KTR	31	45,00	C
I7703	Ressort	HP-KTR	33	8,40	C
I1707	Guide Ressort	HP-KTR	34	33,00	C
I7174	Aiguille 0.30mm	HP-KTR	36	16,80	C
I1201	Vis de blocage d'aiguille	HP-KTR	37	8,40	C
I1451	Joint Torique de Piston	HP-KTR	17	8,40	C
I7121	Valve d'Air	HP-KTR	22	51,00	C
I7131	Tige de Valve	HP-KTR	23	16,80	C
FA450	Filtre Anti-Condensité	All Models	40	41,00	C
I1651	Clé	HP-KTR	45	8,40	C
K200	Poignée	HP-KTR	-	34,00	C

Gamme Kustom Pièces détachées



Kustom Hi-Line HP-CH

CODE	DESIGNATION	MODELE	REP.	€HT	
I1102	Chapeau d'Aiguille	HP-KCH	1	12,60	C
I1403	Chapeau de buse 0.30 mm	HP-KCH	2	26,30	C
I 808	Buse 0.30 mm	HP-KCH	6	s/dde	C
I6051	O Ring (2 Pcs.)	HP-KCH	8	8,40	C
I7181	Couvercle goget	HP-KCH	12	16,80	C
I5453	Bouton presseur	HP-KCH	14	16,80	C
I1902	O Ring	HP-KCH	15	8,40	C
I1901	Valve de Réglage d'Air	HP-KCH	16	26,30	C
I1257	Joint d'Aiguille Teflon (PTFE)	HP-KCH	27	12,60	C
I1151	Guide d'Aiguille	HP-KCH	31	16,80	C
I7152	Ressort d'Aiguille	HP-KCH	33	45,00	C
I7701	Vis de réglage de ressort	HP-KCH	34	12,60	C
I0753	Aiguille 0.30mm	HP-KCH	36	16,80	C
I1201	Vis de blocage d'Aiguille	HP-KCH	37	8,40	C
I1556	Pré-réglage Poignée	HP-KCH	39	51,00	C
I1451	Joint Torique de Piston	HP-KCH	17	8,40	C
I 030 4	Ensemble Clapet d'Air	HP-KCH	22	s/dde	C
FA450	Filtre Anti-condensité	All Models	40	41,00	C
I1651	Clé	HP-KCH	45	8,40	C

TUTO NETTOYAGE



Tutoriel pas à pas pour nettoyer correctement votre aérographe

Afin de garantir le bon fonctionnement de votre aérographe sur la durée, nettoyez le régulièrement et avant que la peinture ne sèche.

Étape 1 : Nettoyage rapide de la peinture entre les changements de couleur.

Étapes 1 et 2 : À chaque fin de session de peinture

Étapes 3 à 8 : Aérographe obstrué, Pulvérisation irrégulière, Évitez l'accumulation de peinture

1 RINÇAGE DE LA PEINTURE

Pour les godets gravité :

1a. Retirez le couvercle du godet (s'il y en a un) et déverser l'excédent de peinture du godet de couleur.



1b. Alternez entre la brosse à laver Iwata et le nettoyant Medea (ou un nettoyant approprié) et essuyez le le godet.



1c. Versez le nettoyant ou de l'eau dans l'aérographe jusqu'à ce qu'il vaporise clair. Vaporisez dans un pot de pulvérisation ou sur un papier absorbant.



Pour les godets succion :

1a. Retirez le godet de peinture de l'aérographe.



1b. Remplir une bouteille propre (non inclus) avec le Medea Airbrush Cleaner (ou un nettoyant approprié) et fixez-la à l'aérographe.



1c. Versez le nettoyant ou de l'eau dans l'aérographe jusqu'à ce qu'il vaporise clair. Vaporiser dans un pot de pulvérisation ou sur un papier absorbant.

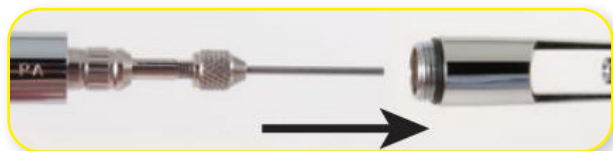


Vous pouvez maintenant poursuivre votre travail avec une nouvelle couleur !

Si vous terminez une session d'aérogaphie, passez à l'étape 2.

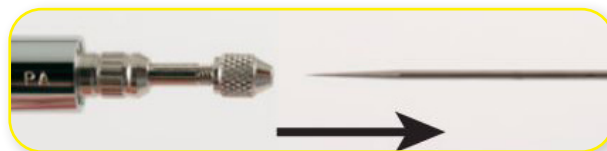
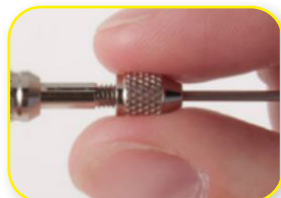
2 ENLEVER ET NETTOYER L'AIGUILLE

Débranchez l'aérographe de la source d'air.



2a. Dévissez et retirez la poignée arrière. Placez votre poignée sur une surface sûre telle que le tapis de nettoyage Iwata Airbrush avec son rebord surélevé qui empêche les pièces de rouler.

2b. Desserrez l'écrou à la main.



2c. Retirez l'aiguille. Les aiguilles sont extrêmement pointues et délicates. Veillez à ne pas faire tomber ou endommager votre aiguille pendant le nettoyage.

2d. Nettoyez l'aiguille avec une petite quantité de nettoyant en essuyant uniquement vers la pointe de l'aiguille. N'essuyez l'aiguille que dans le sens d'arrière en avant afin de ne pas vous piquer.



Si l'aérographe est bouché, si la pulvérisation est irrégulière ou si la peinture ne s'accumule pas :

Laissez l'aérographe démonté. Placez l'aiguille sur une surface sûre comme le tapis de nettoyage Iwata Airbrush et passez aux étapes 3 à 8.

Si vous terminez une séance d'aérographe :

Remettez doucement l'aiguille en place. L'aiguille est en place lorsqu'elle s'arrête complètement. Serrez l'écrou de serrage de l'aiguille. Remontez l'aérographe et branchez votre source d'air.

3 ENLEVER LA BUSE

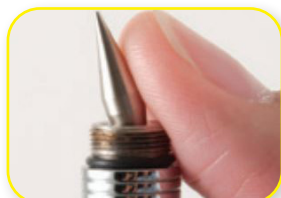
Pour faire apparaître la buse (4), dévisser à la main le chapeau de l'aiguille (1) et le chapeau de la buse (2). Pour les aérographes de la gamme Eclipse, retirez le chapeau de la tête de buse (3) à l'aide de la clé pour chapeau (fournie avec l'aérographe).

Gamme Eclipse

La buse (4) pour l'Eclipse BS, SBS et CS est un ensemble et NE DOIVENT JAMAIS ÊTRE SÉPARÉES.



2d. La buse est compressée dans le corps de l'aérographe. Pour la retirer, appuyez sur le corps de la buse en l'inclinant. Vérifier à l'intérieur du chapeau de la buse si la buse semble être manquante. Utilisez l'extrémité émoussée de l'aiguille pour la retirer.



Pour aérographes avec buse filetée :



2d. Placez la clé Iwata clé à buse* sur les côtés de la base filetée de la buse et tournez vers la gauche pour dévisser.



***A utiliser avec Custom Micron, Hi-Line, High Performance Plus, Revolution et NEO (pas TRN1/TRN2)**

TUTO NETTOYAGE

4 NETTOYER LA BUSE ET LES CAPUCHONS

4a. Pour décoller la peinture, trempez votre buse, le chapeau de l'aiguille, le chapeau de la buse dans le nettoyant pour aérographe Medea (ou un solvant) pendant **10 minutes AU PLUS**.

Ne trempez JAMAIS l'aérographe dans un liquide quelconque.

Ne laissez JAMAIS votre aérographe avec du spray ou des produits de nettoyage dans le godet.

4b. A l'aide d'une petite brosse de nettoyage trempée dans le nettoyant pour aérographe Medea, frottez la buse, le chapeau de l'aiguille et le chapeau de la tête de buse.

Buse compressée :



Buse filetée :



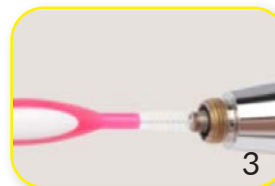
5 NETTOYER LE PASSAGE PEINTURE

5a. Plongez une petite brosse de nettoyage ou un cure-pipe dans une petit pot de nettoyant Medea.

5b. Pour les aérogrophes à gravité, poussez le pinceau de nettoyage vers le bas dans le passage de la peinture du godet vers l'avant de l'aérographe (1). Pour les aérogrophes à succion, poussez la brosse de nettoyage vers le haut dans le joint de la bouteille, vers l'avant de l'aérographe (2). Frottez d'avant en arrière, en tournant de l'intérieur vers l'extérieur. Répétez l'opération jusqu'à ce qu'il n'y ait plus de débris de peinture sur la brosse.



5c. Utilisez la brosse de nettoyage trempée dans le nettoyant pour aérographe Medea pour nettoyer le passage de la peinture à l'avant de l'aérographe (3 et 4). Nettoyez jusqu'à ce qu'il n'y ait plus de débris de peinture sur la brosse.



6 VÉRIFIER QUE LES PIÈCES ET LE PASSAGE NE SOIENT PAS ENDOMMAGÉS



6a. Examinez votre buse pour vérifier qu'elle n'est pas fissurée déformée.



6b. Voyez si vous avez une aiguille tordue.



6c. Vérifiez qu'il n'y a pas de débris à l'intérieur des passages de peinture de l'aérographe.

Si des pièces sont endommagées, rapprochez vous de votre revendeur Iwata pour les remplacer. Si vous utilisez votre aérographe souvent, il est préférable d'avoir une aiguille et une buse supplémentaires, car ces pièces peuvent être facilement endommagées.

7 NETTOYER L'EXTÉRIEUR DE L'AÉROGRAPHE

Nettoyez l'extérieur de votre aérographe avec une petite quantité de quantité de Nettoyant Medea. Utilisez un cure-pipe trempé dans le nettoyant pour aérographe Medea pour nettoyer les zones étroites où la peinture peut s'accumuler.



8 SCELLER LES FILETAGES ET REMONTER L'AÉROGRAPHE

Gamme Eclipse

8a. Tamponnez légèrement le Medea Thread contre les 4 côtés opposés du filetage du chapeau **UNIQUEMENT**, situés sur le corps de l'aérographe. Veillez à ce que le scellant soit éloigné des passages d'air et de peinture.



8b. Placez la buse dans la base de la tête de l'aérographe. Vissez le chapeau et serrez doucement à l'aide de la clé adaptée. **Ne pas trop serrer.**



8a. Tamponnez légèrement le Medea Thread contre les 4 côtés opposés de la buse **UNIQUEMENT**, situé sur la tête de l'aérographe. Veillez à ce que le scellant ne pénètre pas l'intérieur de la tête de l'aérographe. Revissez tout.



Pour aérogaphes avec buse filetée :

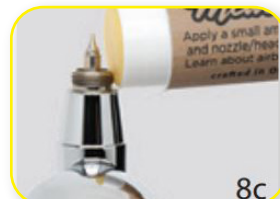
8a. Tamponnez légèrement le Medea Thread contre les deux côtés opposés du filetage de la buse. Faire attention de ne pas laisser le scellant pénétrer l'intérieur de la buse.



8b. Revissez la buse sur l'aérographe à l'aide de la clé à buse Iwata. Assurez-vous que la buse est bien serrée.



8c. Tamponnez légèrement le Medea Thread contre les 4 côtés opposés du filetage du chapeau **SEULEMENT**, situés sur le corps de l'aérographe. Veillez à ce que le scellant ne pénètre pas à l'intérieur de l'aérographe. Revissez tout.



LUBRIFICATION FACULTATIVE : Ces étapes ne sont pas nécessaires à chaque fois que vous nettoyez votre aérographe.

Si votre levier principal est lent à monter, lubrifiez le joint torique de la valve d'air :

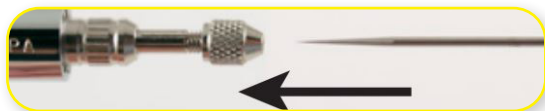


Appuyez sur le levier principal et tirez vers l'arrière, appliquez une seule goutte de lubrifiant Iwata. Stocker l'aérographe à la verticale 12 heures pour de meilleurs résultats.

Si le levier principal ne se déplace pas en douceur vers l'avant et vers l'arrière:



Déposez une seule goutte de lubrifiant Iwata à l'endroit où commence le cône de l'aiguille et l'étaler uniformément autour du bord.



8d. Le levier principal étant enfoncé, réinsérez doucement l'aiguille afin de ne pas l'endommager. Elle est en place lorsqu'elle s'arrête complètement. **Ne pas exercer une force excessive.**



8e. Serrez l'écrou de l'aiguille à la main pour maintenir l'aiguille en place. **Ne pas trop serrer.**



8f. Revissez le manche sur l'aérographe.

9 TESTER SON AÉROGRAPHE

Une fois remonté, connectez votre source d'air, remplissez le godet avec de l'eau et poussez le levier principal vers le bas uniquement pour tester la présence d'air.

Si de l'eau s'écoule, l'aiguille n'est pas complètement en place. L'eau ne doit gicler que lorsque vous tirez le levier principal vers l'arrière.

Serrez l'écrou de l'aiguille si l'eau ne gicle pas. Si l'appareil ne fonctionne pas correctement, vérifiez l'assemblage et suivez de nouveau les instructions de nettoyage.

CONDITIONS DE VENTE 2026

1 - CONCLUSION DE LA VENTE :

Les présentes conditions générales de vente (ci-après « **CGV** ») s'appliquent, sans restriction ni réserve, à l'ensemble des ventes conclues entre ANEST IWATA (ci-après « **ANEST IWATA** » ou la « **Société** ») et un client professionnel passant une commande écrite (fax, email ou courrier) des produits commercialisés par ANEST IWATA (ci-après les « **Produits** ») tels que figurant sur le catalogue remis au client, et agissant dans le cadre de son activité uniquement (ci-après le « **Client** »).

Les présentes CGV sont soumises à validation du Client lors de la passation de sa commande ou lors de l'ouverture de son compte.

Le Client s'engage à prendre connaissance des présentes CGV avant validation de la commande et reconnaît que toute commande de Produits auprès de la Société, quelle qu'en soit l'origine, implique l'adhésion sans réserve aux présentes conditions générales de vente. Les CGV prévalent sur toutes conditions générales d'achat, quels qu'en soient les termes et annulent toute clause contraire pouvant figurer sur les contrats, documents ou correspondances du Client. Toutes conditions dérogatoires ou tout autre document devront, pour être applicables, être préalablement acceptés par les deux parties. Il est entendu que toute clause qui figure sur les contrats, documents ou correspondances du Client et qui ferait obstacle à l'application des présentes, dans l'éventualité où elle serait contraire aux dispositions desdits documents, est considérée comme nulle et sans effet à l'égard de notre Société.

La nullité d'une clause des présentes CGV n'entraîne pas la nullité des autres clauses. Le fait de passer commande implique l'adhésion entière et sans réserve du Client aux présentes CGV et au devis éventuel remis par ANEST IWATA (ci-après désignés le « **Devis** ») déterminant les spécifications des Produits commandés.

En cas de modification, les CGV applicables au Client sont celles en vigueur au jour de la passation de commande ou de l'acceptation du Devis.

2 - COMMANDES

L'exactitude des clichés de nos catalogues et publicités n'est pas contractuelle. Ils présentent d'une façon générale, les objets dont la forme ou la couleur peut varier à la suite d'améliorations apportées à nos fabrications. Ainsi, le rendu réel des Produits peut parfois légèrement différer de celui des photographies présentées sur le catalogue d'ANEST IWATA.

Le Client peut passer commande par fax : 04 74 94 34 39 ou par e-mail : info@anest-iwata-fr.com

Toute commande devra porter nos codes produits, quantités et prix.

Une commande doit être totalement renseignée pour éviter tout refus/impossibilité de traitement par notre Société. Toute commande est ferme et irrévocable dès sa réception par ANEST IWATA. Aucune annulation de commande ne peut être prise en considération si elle n'a pas été acceptée par ANEST IWATA.

Aucun rajout de commande ne peut être pris en compte s'il est effectué après midi le jour de passation de la commande initiale.

Aucun nouveau produit ne peut être ajouté à une livraison relative à des reliquats objets d'une précédente commande.

3 - FRANCO

Equipements de pulvérisation & accessoires & pièces détachées :

Pour toute commande inférieure à un montant de 470€ HT, ANEST IWATA applique un montant forfaitaire de 32€ correspondant aux frais de port et de gestion. Pour les livraisons en EXPRESS, la Société doit être consultée au préalable, l'ensemble du coût du transport Express est supporté par le Client. Pour toute commande HORS FRANCE METROPOLITAINE : export et DOM-TOM, l'expédition est au départ usine : Ex Works (Incoterm).

Compresseurs d'air & cuves & sécheurs d'air & tuyau de réseau d'air :

aucun FRANCO n'est appliqué sur ces gammes de Produits. Le montant de la participation aux frais de port est indiqué sur nos listes de prix en vigueur ainsi que sur le Devis transmis au Client.

4 - TARIF

Les prix des Produits sont indiqués dans les listes de prix transmis au Client, disponibles en version papier ou informatique (catalogue, fichiers Excel ou site informatique - accès professionnel). Ils sont fixés en fonction des conditions économiques actuelles, et notre Société se réserve le droit de les modifier à tout moment en cas de fluctuations de ces conditions. Néanmoins, le prix applicable à la commande est celui qui a été validé par le Client lors de l'envoi d'un devis ou de la passation de commande. Le Client sera informé de l'évolution des prix par écrit et au moins un mois avant l'entrée en vigueur des nouveaux tarifs.

5 - LIVRAISONS

5.1. Transfert des risques

Les marchandises voyagent aux risques et périls du Client. Sauf convention contraire, le transfert des risques a

lieu dès la remise des Produits au transporteur choisi par ANEST IWATA pour le compte de l'acheteur ou dès la mise à disposition des Produits au Client.

5.2. Délais de livraison

Quel que soit le délai convenu pour la livraison, aucune indemnité ne pourra être exigée en cas de retard, à moins de stipulation contraire convenue entre les Parties. Au cas où la commande nécessite un montage, un travail spécifique ou toute autre particularité, la livraison est subordonnée à une étude de faisabilité et les délais pourront être augmentés en conséquence. Le Client en sera informé lors de la passation de sa commande. La Société pourra procéder à des livraisons de façon globale ou partielle. Le Client en sera informé et à chaque livraison partielle devra correspondre un paiement proportionnel de cette livraison.

5.3. Retours de Produits

Aucun retour de Produits ne sera accepté si la réclamation n'a pas été préalablement faite par écrit par le Client dans un délai maximum de 60 (soixante) jours suivant réception des Produits livrés et à l'issue d'une acceptation expresse d'ANEST IWATA autorisant ce retour.

Aucun retour n'est possible dans les cas ci-dessous :

- Produit n'ayant pas été acheté auprès d'ANEST-IWATA France.
- Produit ayant une date limite d'utilisation (exemples : réservoir de compresseurs / masque respiratoire / etc.).
- Produit dont la commercialisation est arrêtée.
- Produit avec un conditionnement dégradé (et/ou stockage du Produit hors norme).
- Produit acheté en période de promotion.
- Produit acheté avec des conditions tarifaires spéciales.

En cas d'accord pour un retour, les Produits devront être retournés dans les conditions suivantes :

- Le Client dispose d'un délai de dix (10) jours pour retourner les Produits à compter de l'accord d'ANEST IWATA.
- Envoi de la copie du bon de livraison, ou de la facture, concernant l'article renvoyé.
- Les Produits retournés doivent avoir leur emballage d'origine en parfait état.

Le montant des Produits retournés sera remboursé au Client par ANEST IWATA, avec application d'une décote appliquée au cas par cas selon le contexte et l'état des Produits renvoyés. Le Client est seul responsable de la dégradation des Produits résultant de leur entreposage dans des conditions anormales ou incompatibles avec leur nature.

Si le retour Produit est lié à une erreur de commande du Client et concerne un retour dans un délai supérieur à 2 mois suivant la date de facturation, une commande de compensation égale au double de la valeur du retour sera exigée. En aucun cas les frais de port et de gestion ne peuvent faire l'objet d'un remboursement.

5.4. Conditions d'expéditions

5.4.1. Vices apparents ou manquants :

Le nombre et l'état des Produits doivent impérativement être vérifiés à la livraison en présence du transporteur. En cas d'avaries, retards, manquants, il appartiendra au destinataire de consigner ses protestations et réserves régulières auprès du transporteur, sur le document de réception qu'il doit obligatoirement signer, faire contresigner par le transporteur ou son préposé, dater et confirmer par lettre recommandée dans un délai de 3 jours, non compris les jours fériés. Sans préjudice des dispositions à prendre vis-à-vis du transporteur, les réclamations sur les vices apparents ou sur la non-conformité (conformité établie dans la notice technique du produit) des Produits livrés doivent être formulées par lettre recommandée avec accusé de réception dans les 72 heures qui suivent la réception de la marchandise. Passé ce délai, aucune réclamation concernant de tels vices ne pourra être admise.

5.4.2. Lieux de livraisons :

Nous livrons nos marchandises uniquement dans le point de vente professionnel du Client et n'acceptons aucune livraison directe chez des particuliers utilisateurs. Dans les cas exceptionnels d'une demande de livraison sur chantier d'un gros matériel (exemple Compresseurs d'air) ou d'une urgence ainsi que pour une livraison en Corse, nous nous réservons la faculté de pratiquer la livraison moyennant un supplément de 15 % sur la valeur du matériel livré (hors frais de port normalement dû). Le Client en sera informé lors de la passation de sa commande

6. CONDITIONS DE RÈGLEMENT :

6.1. Délai :

Nos factures sont payables 45 jours nets (date de facturation + 45 jours), par LCR directe ou virement.

Aucun escompte ne sera accordé en cas de paiement anticipé.

6.2. Pénalités :

Pénalités en cas de retard de paiement : Pour tout retard de paiement total ou partiel, notre société se réserve le droit d'appliquer une pénalité forfaitaire pour frais de recouvrement du montant légal (Art. L441-10 du Code de Commerce) ainsi que la pénalité de retard de 3 fois le taux de l'intérêt légal et ce après mise en demeure préalable de l'acheteur.

Tous frais, de quelque nature que ce soit, lié au retard ou défaut de paiement seront à la charge de l'acheteur. Toute compensation ou toute déduction réalisée unilatéralement par le Client seront traitées comme un défaut de paiement et entraîneront l'application des sanctions ci-dessus énoncées.

En outre, dans le cas où le Client n'honore pas le paiement de sa commande, ANEST IWATA sera en droit :

- De prononcer l'exigibilité anticipée de toutes les factures du Client, y compris de celles dont le terme n'est pas échu et quelles que soient les conditions de paiement convenues antérieurement,
- De suspendre l'exécution de la commande concernée et/ou de toutes les commandes en cours avec le Client,
- De prononcer, après mise en demeure par lettre recommandée avec accusé de réception restée sans effet dans les huit (8) jours de sa première présentation, la résolution de plein droit de la commande concernée et/ou de toutes les commandes en cours avec le Client,
- De demander les garanties de paiement qu'ANEST IWATA jugera nécessaires,
- De conserver, à titre d'indemnité, tous acomptes reçus sans préjudice de tous autres dommages et intérêts compensatoires.

Dans le cas où le Client passe une commande à ANEST IWATA sans avoir procédé au paiement à échéance de la/des commande(s) précédente(s), ANEST IWATA pourra refuser d'honorer la commande et de livrer les Produits concernés, sans que le Client ne puisse prétendre à une indemnité.

6.3. Nouveaux clients :

Pour toute ouverture de compte il appartient au Client d'envoyer : papier en-tête avec N° SIRET avec N° TVA et RIB. Aucune première commande inférieure à 2 500 € net HT ne sera acceptée.

7. GARANTIE :

Pour bénéficier de la garantie, les Produits doivent être retournés FRANCO à nos magasins, le port aller-retour est à la charge du Client. Les Produits ne doivent avoir fait l'objet d'aucune manipulation dégradant leur qualité initiale. Nos Produits sont garantis contre tout vice de fabrication pendant 12 mois pour les équipements et 6 mois pour les pièces détachées, à partir du jour où les Produits ont quitté la Société. Les Produits défectueux doivent être renvoyés sans délai à la Société pour lui permettre de vérifier s'il existe véritablement un défaut. Exclusion de garantie : la garantie n'est pas applicable si le défaut ou le vice résulte d'un remplacement d'une

pièce d'origine par une autre pièce non conforme. Également si le défaut provient de dommage résultant de chocs, d'erreurs de manœuvre ou d'une utilisation anormale, non-appropriée ou non conforme aux instructions de la Société.

A titre de cette garantie, la seule obligation de la Société sera, au choix d'ANEST IWATA le remboursement ou la réparation du Produit ou des pièces défectueuses sauf si ce mode de dédommagement s'avère impossible ou disproportionné. En aucun cas la garantie ne s'étend aux dommages indirects (perte de chiffre d'affaires...). Le port est pris en charge par le Client pour l'envoi des Produits aux ateliers d'ANEST IWATA. Les pièces remplacées gratuitement sont remises à la disposition de la Société et redeviennent sa propriété.

8. CLAUSE DE RÉSERVE DE PROPRIÉTÉ :

Le transfert de propriété des Produits n'intervient qu'après paiement intégral de leur prix en principal et accessoires suivi de l'encaissement des sommes correspondantes en application de l'article L624-16 du CODE DU COMMERCE. En cas de défaut de paiement par le Client de tout ou partie du prix, la Société sera en droit de revendiquer les Produits vendus ou d'en obtenir la restitution, aux frais, risques et périls du Client. Aussi longtemps que la propriété des Produits n'a pas été transférée au Client, celui-ci s'interdit d'accorder à un tiers une sûreté quelconque sur ces Produits sans l'accord préalable et écrit de la Société. Notre garantie n'est acquise qu'au Paiement intégral des Produits.

9. FORCE MAJEURE :

Notre Société sera libérée de ses obligations pour tout événement indépendant de notre volonté qui empêche ou retarde la livraison des produits, assimilé contractuellement à la force majeure au sens de l'article 1218 du Code civil. Il en sera ainsi notamment en cas d'événements intervenant chez nous ou nos sous-traitants, tels que : lock-out, grève, incendie, épidémie, embargo, accident, notamment d'outillage, bris de machine, interruption ou retard dans les transports, impossibilité d'être approvisionné, défectuosité des matières premières, ou de tout autre événement indépendant de notre volonté entraînant un chômage partiel ou total dans notre Société, celles de nos fournisseurs ou sous-traitants.

CONDITIONS DE VENTE 2026

10. DROITS DE PROPRIÉTÉ INTELLECTUELLE

ANEST IWATA reste en tout temps propriétaire exclusive de la technologie et du savoir-faire, breveté ou non, ainsi que de tous les droits de propriété industrielle et intellectuelle associés aux Produits, développés par ANEST IWATA ou, le cas échéant, par ses sous-traitants.

Le Client s'interdit de disposer, de divulguer ou d'utiliser tous les documents, rapports, concepts, idées, études, documents et informations établis et développés par ANEST IWATA et auxquels il aurait accès dans le cadre de l'achat des Produits.

La marque ANEST IWATA et tous autres signes distinctifs propriété d'ANEST IWATA (la « **Marque** ») demeurent la propriété exclusive d'ANEST IWATA. Sauf accord spécifique conclu entre les Parties, le Client ne peut en aucun cas faire usage de la Marque propriété d'ANEST IWATA.

Le Client s'engage à n'effectuer aucune action susceptible de porter préjudice à l'image de la réputation de la Marque et s'interdit d'utiliser la Marque à quelque titre que ce soit notamment à titre de dénomination sociale.

Tout usage illicite de la Marque expose le Client à des poursuites pénales et au versement de dommages-intérêts.

11. DONNEES PERSONNELLES :

ANEST IWATA informe le Client, que les données collectées pour la gestion de sa/ses commande(s) de Produits, telles que les adresses mails des interlocuteurs, numéro de téléphone sont conservées par ANEST IWATA (agissant comme responsable de traitement au sens du RGPD – règlement européen n° 2016/679) pour les besoins de réalisation de la commande concernée, ce que le Client reconnaît et accepte à la signature des présentes. Ces données collectées sont destinées aux fins de référencement et de gestion de ses clients et fournisseurs (opérations administratives, liées aux contrats, aux commandes etc..).

Le Client est informé que chaque interlocuteur/utilisateur est en droit de demander de mettre à jour, de s'opposer, supprimer ou rectifier les données le concernant, pour motif légitime. Il peut exercer ses droits sous réserve de la fourniture d'une pièce justificative d'identité auprès d'ANEST IWATA

Pour les exercer, il suffit de nous envoyer un message soit par email, soit par le formulaire contact de notre site (info@anest-iwata-fr.com) ou par courrier à : ANEST-IWATA France, 25 Rue de MADRID, 38070 - SAINT QUENTIN FALLAVIER en précisant votre nom, prénom, adresse email.

Une réponse vous sera apportée dans les 72heures suivant votre demande.

ANEST IWATA s'engage en à assurer la confidentialité et la sécurité, des données.

12. RESPONSABILITE

La responsabilité totale d'ANEST IWATA pour toute réclamation, responsabilité ou frais, quelle qu'en soit la nature, est limitée au montant de la Commande objet du litige.

Les préjudices indirects subis par le Client sont exclus de toute demande d'indemnisation. Sont qualifiés de préjudices indirects, sans que cette liste soit limitative, notamment la perte de chiffre d'affaires, la perte d'exploitation, le préjudice commercial, le manque à gagner ou toute prétention formulée par un tiers quel qu'il soit à l'encontre du Client. Les Parties reconnaissent que les dispositions de la présente clause sont déterminantes dans leur volonté de contracter ensemble et que le prix convenu reflète la répartition du risque entre les Parties et la limitation de responsabilité en résultant.

13. PRÉCONISATIONS :

Les avis et conseils, les indications techniques, les propositions, que nous pouvons être amenés à donner ou à faire, n'impliquent de notre part aucune garantie. Il ne nous appartient pas d'apprécier les cahiers des charges ou descriptifs fournis. Il appartient au client de vérifier l'adéquation entre le choix du matériel et les conditions réelles d'utilisation.

14. CLAUSE ATTRIBUTIVE DE JURIDICTION :

Les présentes conditions générales de vente ainsi que les ventes qu'elles régissent, sont soumises à la loi française à l'exclusion de tout autre droit. La Convention de Vienne sur la vente internationale de marchandises est expressément exclue.

En cas de contestation de tout ou partie des présentes conditions de vente, ou pour toutes celles pouvant naître de l'exécution de cette convention, il est fait attribution de juridiction au tribunal de commerce de Vienne, même en cas de pluralité de défendeurs ou appels de garantie.

Nos traites ou acceptations n'opèrent ni novation, ni dérogation à cette clause attributive de juridiction.

SERVICE CLIENT

Une question sur votre commande ?
Besoin d'une information sur l'un de nos produits ou services ?
Ou toute autre demande ?

Notre service Client est disponible pour vous aider :

Par email :
info@anest-iwata-fr.com

Par téléphone :
04 74 94 59 69



SERVICE COMPTABILITÉ

Par email :
compta fournisseurs@anest-iwata-fr.com



SERVICE LOGISTIQUE

Par email :
magasin@anest-iwata-fr.com



SERVICE MARKETING

Par email :
marketing@anest-iwata-fr.com

HOTLINE TECHNIQUE AÉROGRAPHIE

Des questions techniques sur votre aérographe ? Ou sur votre équipements de pulvérisation ?
Un besoin de prise en charge 'Garantie' ?
Notre service technique est disponible pour vous aider :

Par email :
sav.pulverisation@anest-iwata-fr.com

Par téléphone :
04 74 94 59 69





SPÉCIALISTE EN AÉROGRAPHES & COMPRESSEURS

EUROPE

ANEST IWATA Strategic Center S.r.l.
Cardano al Campo (VA) - ITALY
info@anest-iwata-st.com
www.anest-iwata-coating.com

ANEST IWATA Deutschland GmbH
Leipzig - GERMANY
info@anest-iwata-de.com
www.anest-iwata-coating.com

ANEST IWATA France S.A.
Saint Quentin Fallavier, Lyon - FRANCE
info@anest-iwata-fr.com
www.anest-iwata-coating.com

ANEST IWATA U.K. Ltd.
St. Neots Cambridgeshire - ENGLAND
info@anest-iwata-uk.com
www.anest-iwata-coating.com

ANEST IWATA Iberica S.L.U.
Saint Adrià del Besos Barcelona - SPAIN
info@anest-iwata-ib.com
www.anest-iwata-coating.com

ANEST IWATA Scandinavia AB.
Partille, Göteborg - SWEDEN
info@anest-iwata-se.com
www.anest-iwata-coating.com

ANEST IWATA Polska Sp. Z o.o.
Jasin / Swarzędz - POLAND
info@anest-iwata-pl.com
www.anest-iwata-coating.com

NORTH AMERICA

ANEST IWATA Americas, INC.
West Chester - Ohio - U.S.A.
inquiry@anestiwata.com
www.anestiwata.com

MÉXICO

ANEST IWATA México, S.De R.L.De C.V.
Guanajuato - MÉXICO
info@anestiwatamexico.com
www.anestiwatamexico.com

BRAZIL

AIRZAP-ANEST IWATA INDÚSTRIA COMÉRCIO Ltda.
Sao Paulo - BRAZIL
contato@anest-iwata.net.br
www.anest-iwata.net.br

RUSSIA

ANEST IWATA Russia LLC
Moscow - RUSSIA
tam@anestiwata.ru
www.anestiwata.ru

AUSTRALIA

ANEST IWATA Australia Pty Ltd.
Sidney - AUSTRALIA
info@anest-iwata.com.au
www.anest-iwata.com.au

SOUTH AFRICA

ANEST IWATA South Africa Pty Ltd.
Johannesburg - REPUBLIC OF SOUTH AFRICA
www.anest-iwata.co.za

ASIA

ANEST IWATA KOREA Corporation
Ansan City - KOREA
inquiry@aikr.co.kr - www.aikr.co.kr

ANEST IWATA Motherson Coating Equipment Ltd.
Noida - INDIA
sales@aim.motherson.com
www.motherson.com
anest-iwata-motherson.html

ANEST IWATA Shanghai Corporation
Shanghai - CHINA
customer@anest-iwata-sh.com
www.anest-iwata-sh.com

ANEST IWATA Vietnam CO. Ltd.
Ho Chi Minh City - VIETNAM
info@anest-iwata.vn
www.anest-iwatasoutheastasia.com

PT. ANEST IWATA Indonesia
Jakarta - INDONESIA
www.anest-iwatasoutheastasia.com

ANEST IWATA Southeast Asia CO. Ltd.
Bangkok - THAILAND
info@anest-iwata.co.th
www.anest-iwatasoutheastasia.com

HEADQUARTER

ANEST IWATA Corporation
Yokohama - JAPAN
www.anest-iwata.co.jp

ANEST IWATA Strategic Center S.r.l.
Cardano al Campo (VA) - ITALY
info@anest-iwata-st.com
www.anest-iwata-coating.com



ANEST IWATA France S.A

25 Rue de Madrid - 38070 St Quentin Fallavier
Tél : 04.74.94.59.69 | Fax : 04.74.94.34.39
info@anest-iwata-fr.com
www.anest-iwata-coating.com
compresseurs.anest-iwata.fr

INSTAGRAM



LINKEDIN



FACEBOOK



SITE WEB

